

補助L=211.40m

令和 7 年度		路面復旧		工事	
工事番号		第 65 号			
路 線 名		城ノ後・野統線			
施 行 所					
平面図		縮尺 A1 S=1:100 A3 S=1:200			
図面番号		1 葉中 3			
七 戸 町					

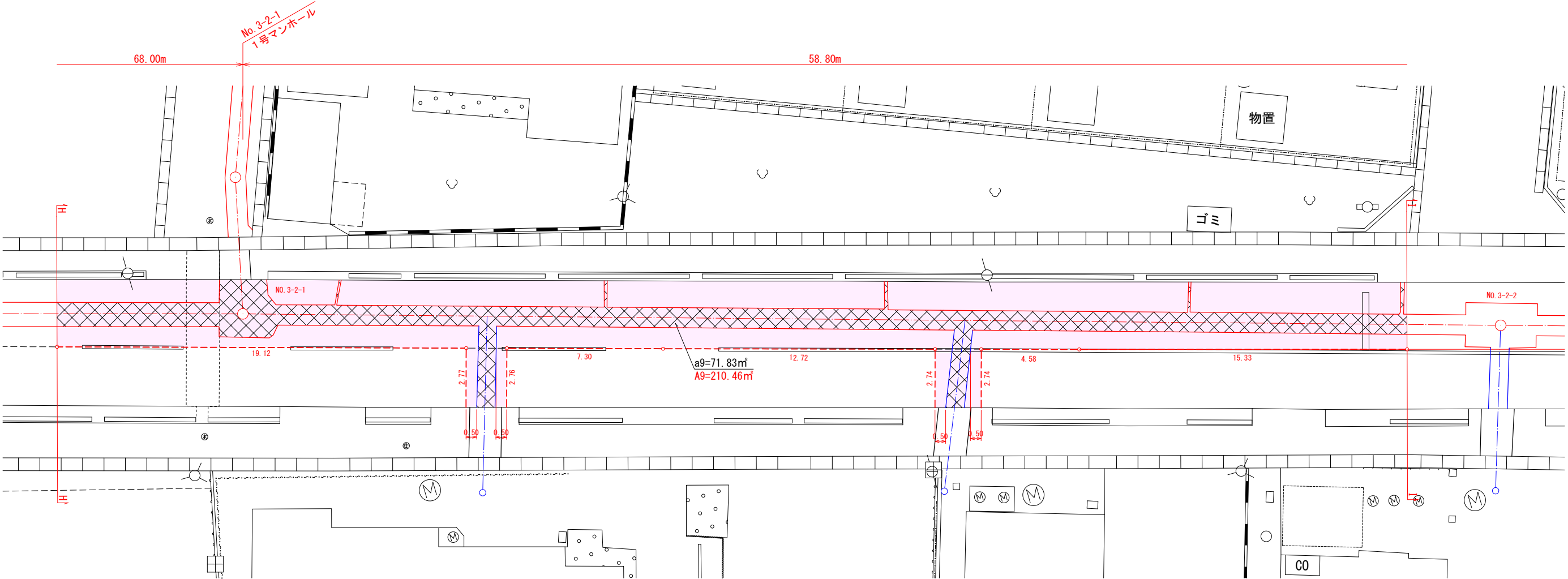
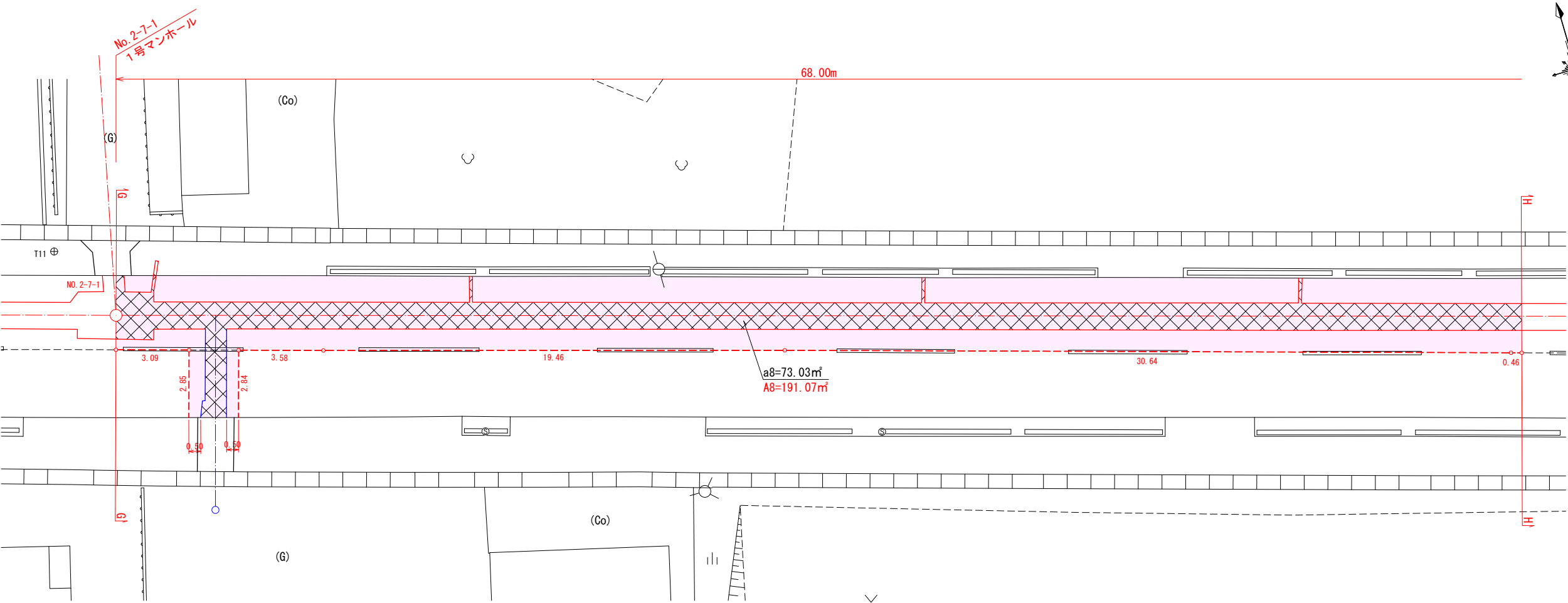
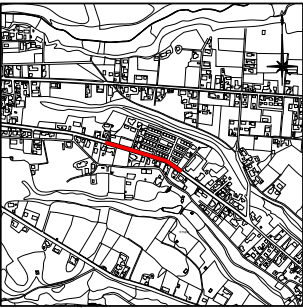
2
-7

3
-2

3
-15

案 内 図

S=1:10,000

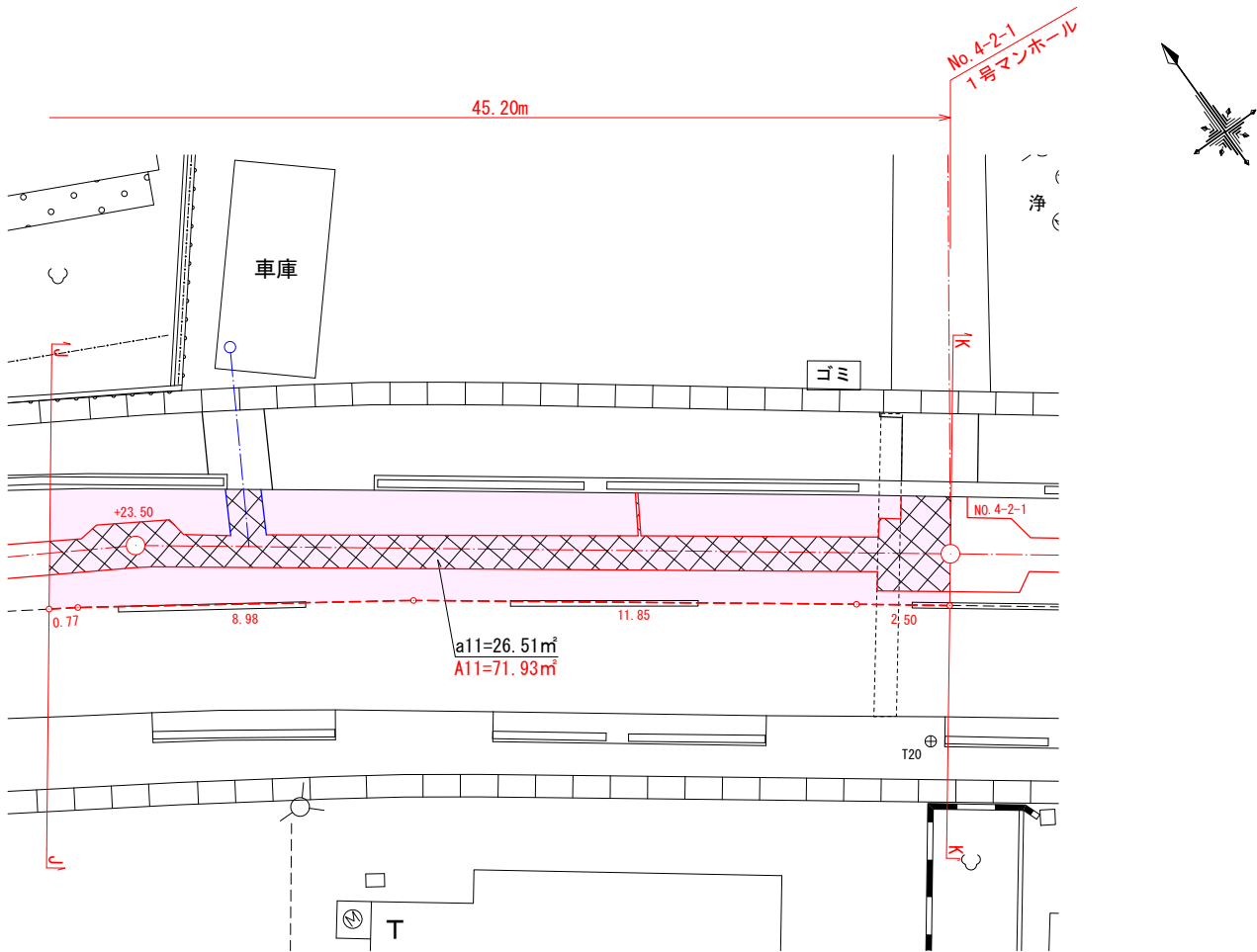
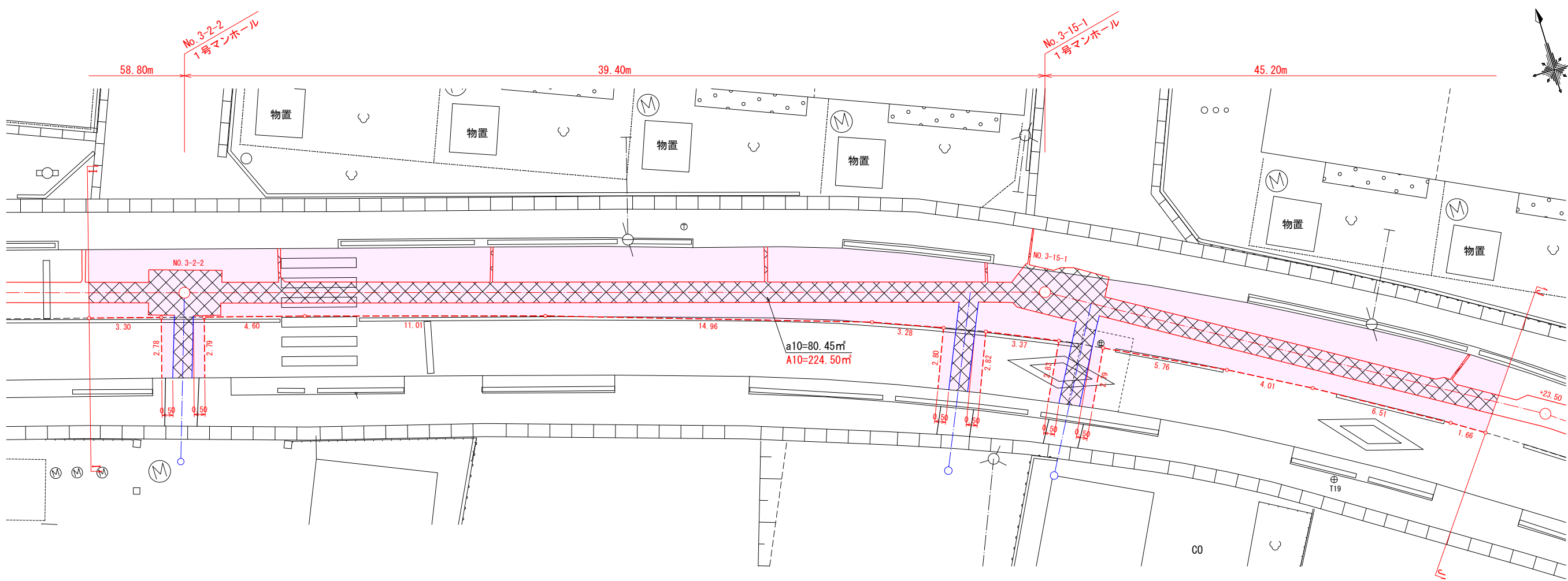


令和 7 年度		路面復旧		工事	
工事番号		第 65 号			
路 線 名		城ノ後・野統線			
施 行 所					
平面図		縮尺		A1 S=1:100 A3 S=1:200	
図面番号		2 葉中 3			
七 戸 町					

2
-7

3
-2

3
-15



舗装面積計算書（補助）

区 間	a：仮復旧工面積（㎡）				A：本復旧工面積（㎡）				二次かた（m）	備 考
	番号	面 積	控除面積	計	番号	面 積	控除面積	計		
G-G ～ H-H	a8	73.03	0.27	72.76	A8	191.07	0.27	190.80	62.92	控除面積 0～3号人孔 0.53（㎡/ヶ所） マンホール 0.13（㎡/ヶ所） 親子蓋 1.02（㎡/ヶ所）
H-H ～ I-I	a9	71.83	0.53	71.30	A9	210.46	0.53	209.93	70.06	
I-I ～ J-J	a10	80.45	1.06	79.39	A10	224.50	1.06	223.44	75.27	
J-J ～ K-K	a11	26.51	0.27	26.24	A11	71.93	0.27	71.66	24.10	
計				≒249.69				≒695.83	≒232.35	
				≒249				≒695	≒232	
凡例										

※a8～、A8～はCAD計測

区画線計算書（補助）

種 別	規 格	延 長（m）	備 考
外 側 線（L）	実線 W=15cm	—	
外 側 線（R）	〃	—	
中 心 線	〃	139.90	5m×9本+32.18+8.74+32.97+5m×4本+1.01
横 断 線	実線 W=45cm	10.20	3.40+3本
停 止 線	実線 W=30cm	2.70	
横断歩道あり	〃	4.29	

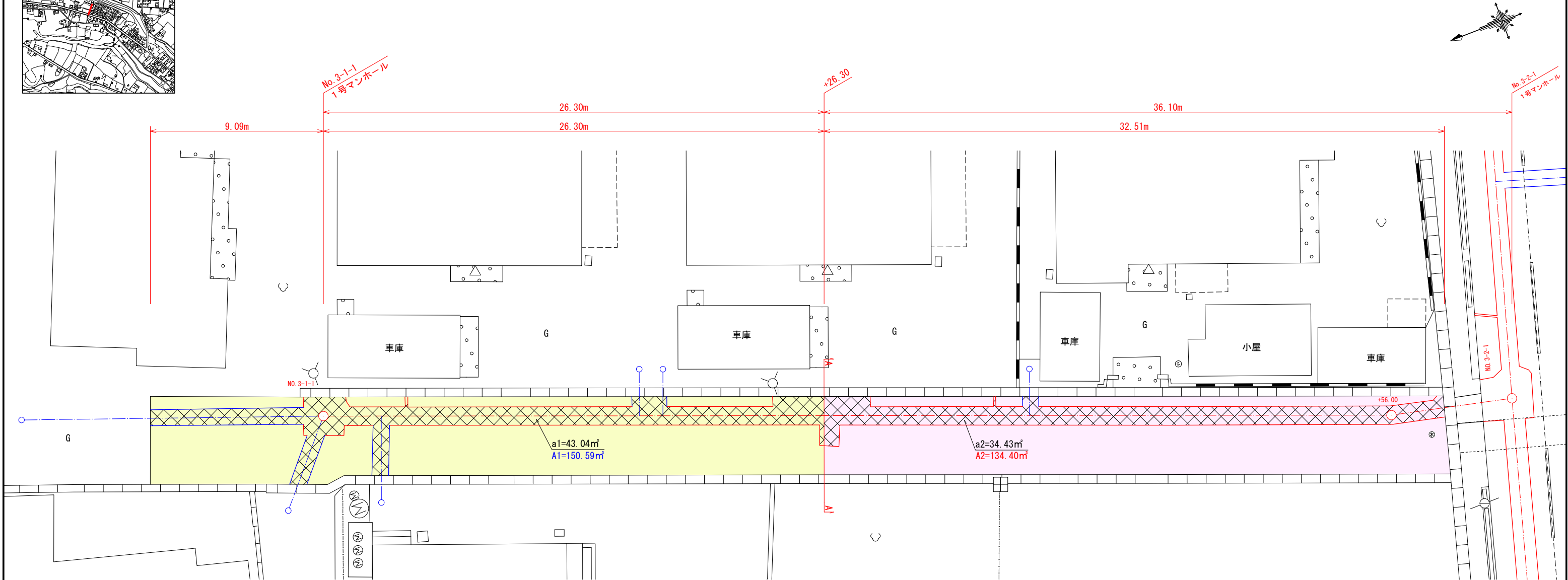
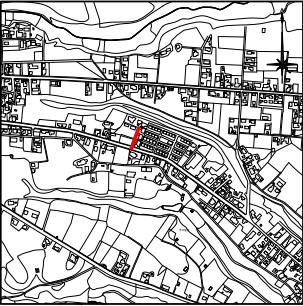
単独L=35.39m 補助L=32.51m

令和 7 年度 路面復旧 工事	
工事番号	第 65 号
路 線 名	野統5号線
施 行 箇 所	
平面図	A1 S=1:100 A3 S=1:200
図面番号	3 葉中 3
七 戸 町	

3
-1

案 内 図

S=1:10,000



舗装面積計算書（単独）

区 間	a：仮復旧工面積（㎡）				A：本復旧工面積（㎡）				二次加割 （m）	備 考
	番号	面 積	控除面積	計	番号	面 積	控除面積	計		
3-1-1 ～ A-A	a1	43.04	0.53	42.51	A1	150.59	0.53	150.06	—	控除面積 0～3号人孔 0.53（㎡/ヶ所） マンシホール 0.13（㎡/ヶ所） 親子蓋 1.02（㎡/ヶ所）
計				=42.51				=150.06	—	
凡例				≒42				≒150	—	

※a1～、A1～はCAD計測

舗装面積計算書（補助）

区 間	a：仮復旧工面積（㎡）				A：本復旧工面積（㎡）				二次加割 （m）	備 考
	番号	面 積	控除面積	計	番号	面 積	控除面積	計		
A-A ～ 3-2-1	a2	34.43	—	34.43	A2	134.40	—	134.40	—	控除面積 0～3号人孔 0.53（㎡/ヶ所） マンシホール 0.13（㎡/ヶ所） 親子蓋 1.02（㎡/ヶ所）
計				=34.43				=134.40	—	
凡例				≒34				≒134	—	

※a2～、A2～はCAD計測