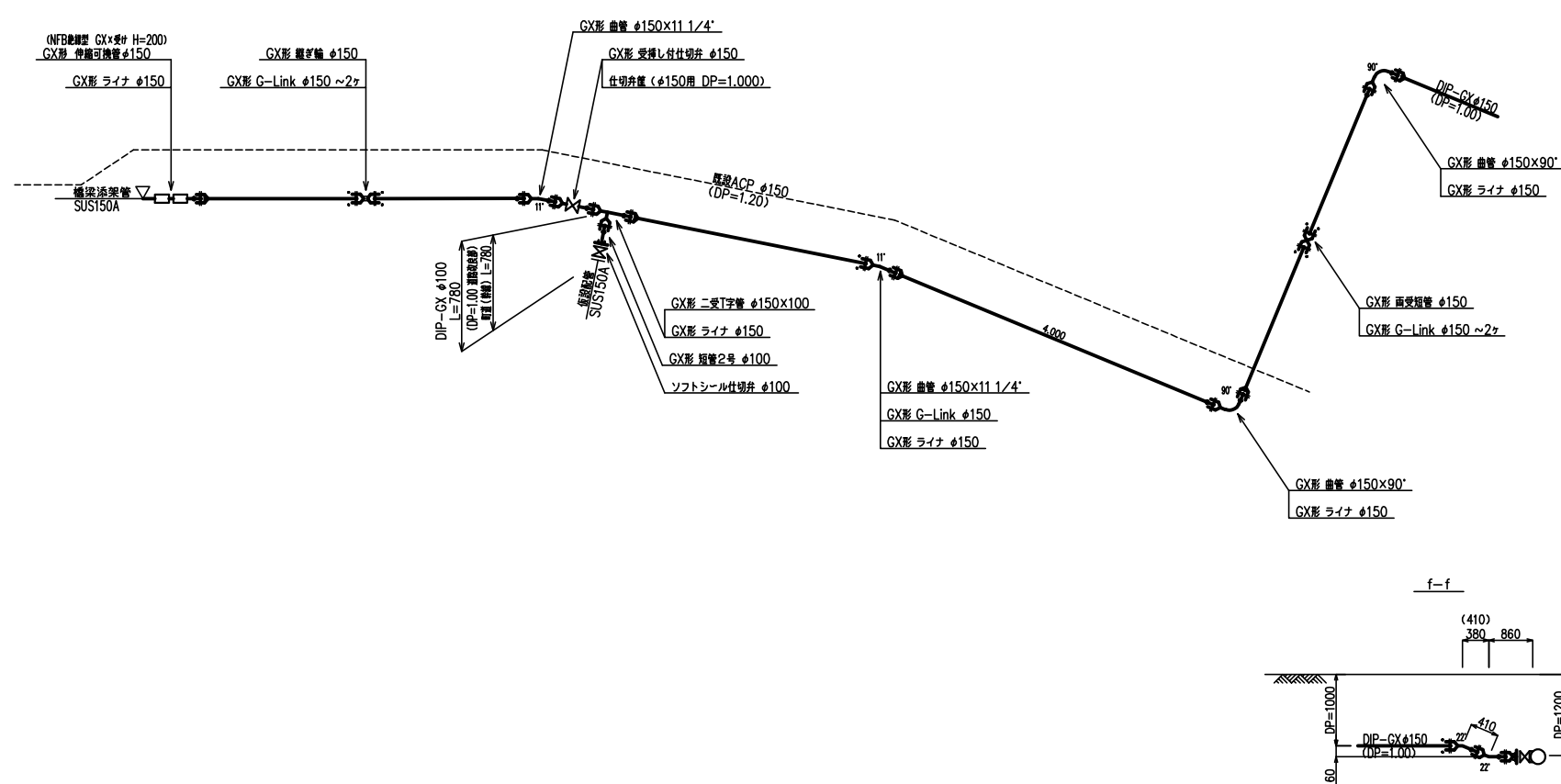
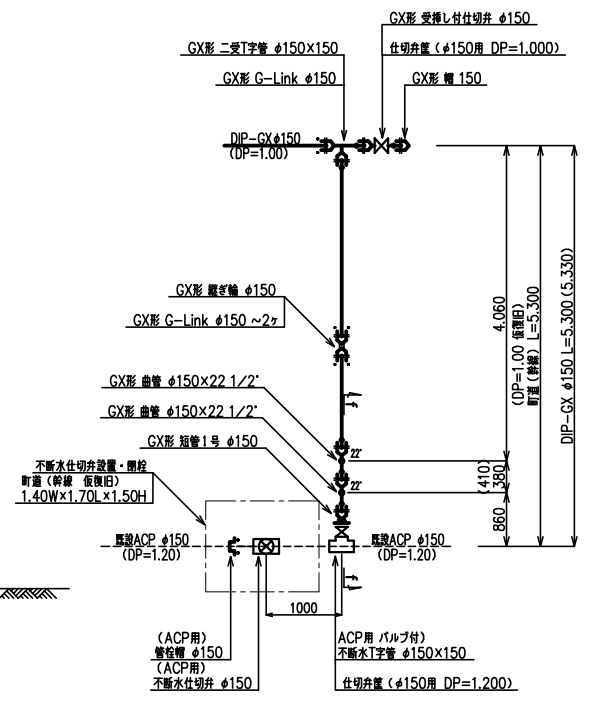


天間館倉越

E 詳細図



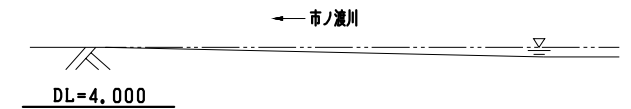
F 詳細図



案内図 S=1:25,000

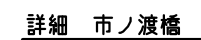


事業名	町道白石・市ノ渡線配水管布設工事 その4	図面番号	1/9
配水管布設平面図		縮尺	1:500
事業主	七戸町水道事業	設計	株式会社日本水道設計社
		年月日	令和 年 月 日



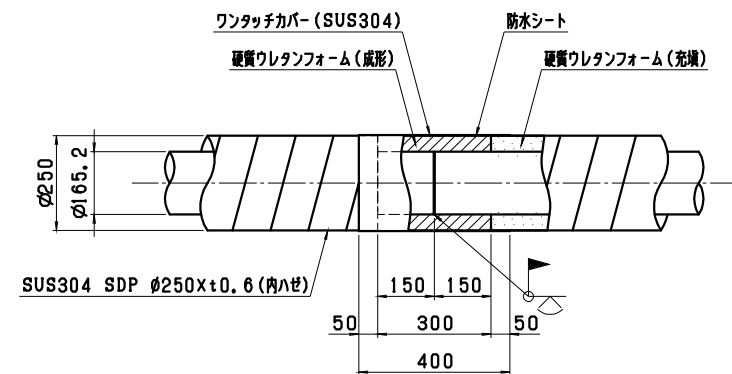
管 断 面 图 S=1:10

側 面 図 S=1:50

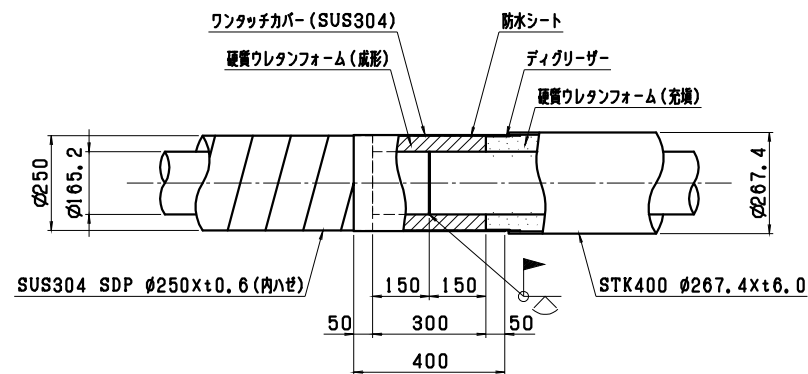


事業名	町道白石・市ノ瀬線配水管布設替工事 その4	図面番号	2/9
一般配管図		縮尺	
		図示	
事業主	七戸町水道事業	設計	株式会社日本水道設計社 令和 年 月 日調製

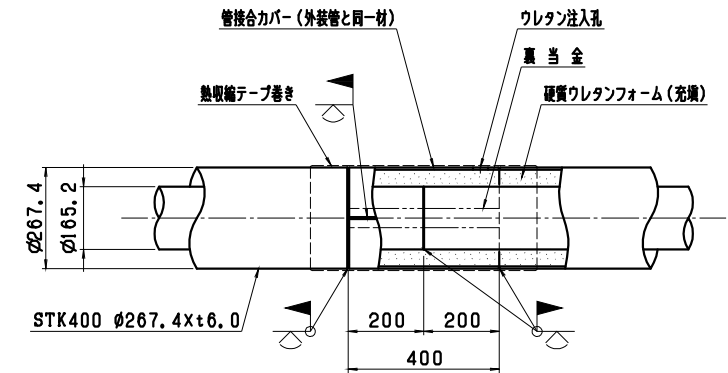
管接合部A詳細図 S=1:10  
数量：2ヶ所



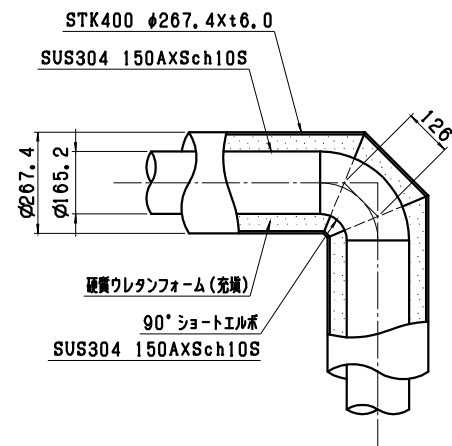
管接合部B詳細図 S=1:10  
数量：1ヶ所



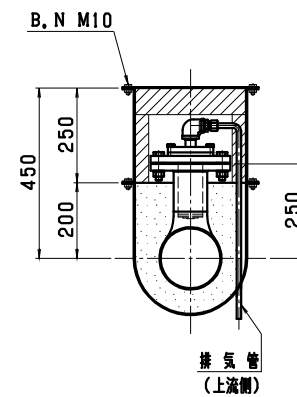
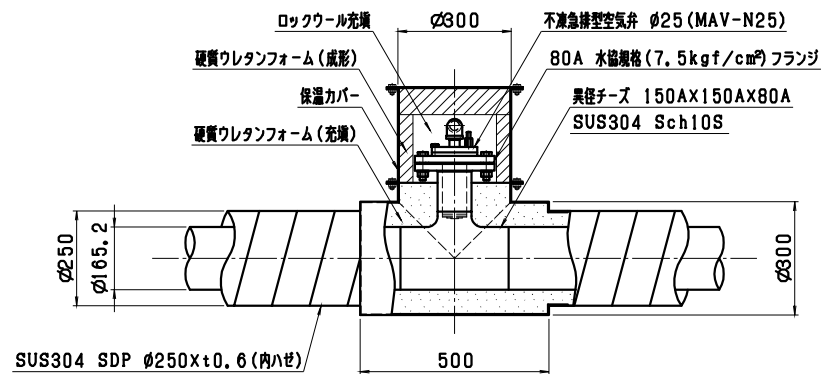
管接合部C詳細図 S=1:10  
数量：3ヶ所



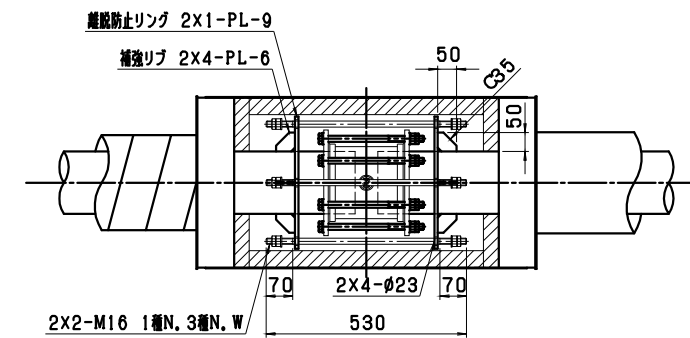
90° 曲管部詳細図 S=1:10  
数量：4ヶ所



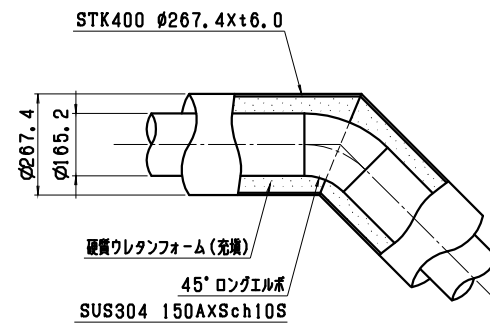
空気弁部詳細図 S=1:10  
数量：1ヶ所



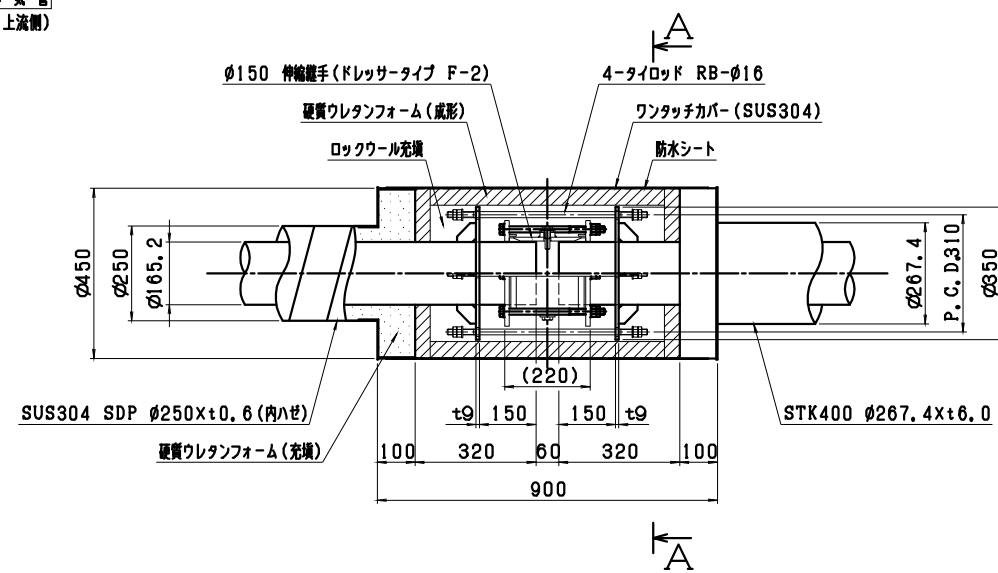
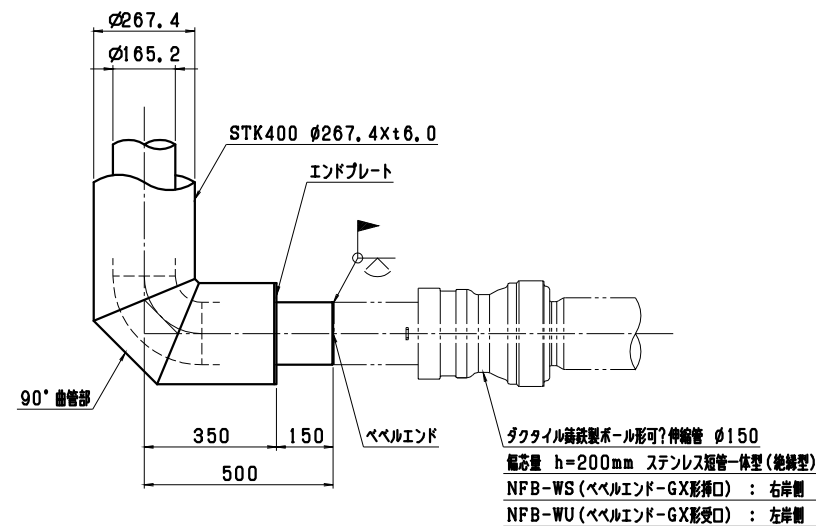
伸縮継手部詳細図 S=1:10  
数量：1ヶ所



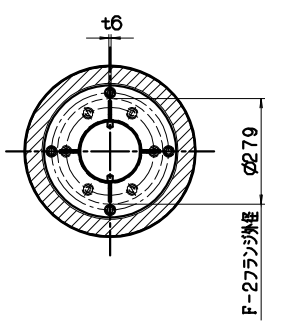
45° 曲管部詳細図 S=1:10  
数量：1ヶ所



管端末部詳細図 S=1:10  
数量：2ヶ所



A-A断面図

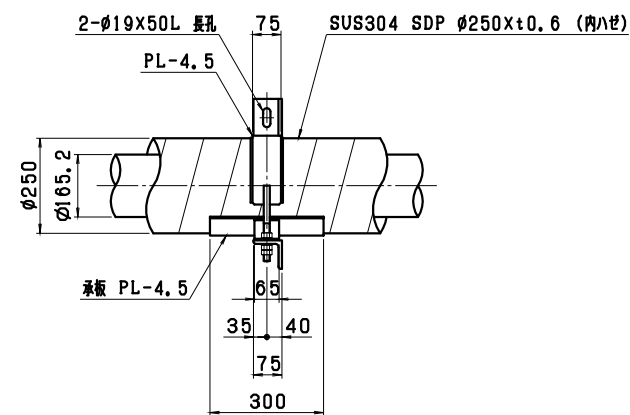
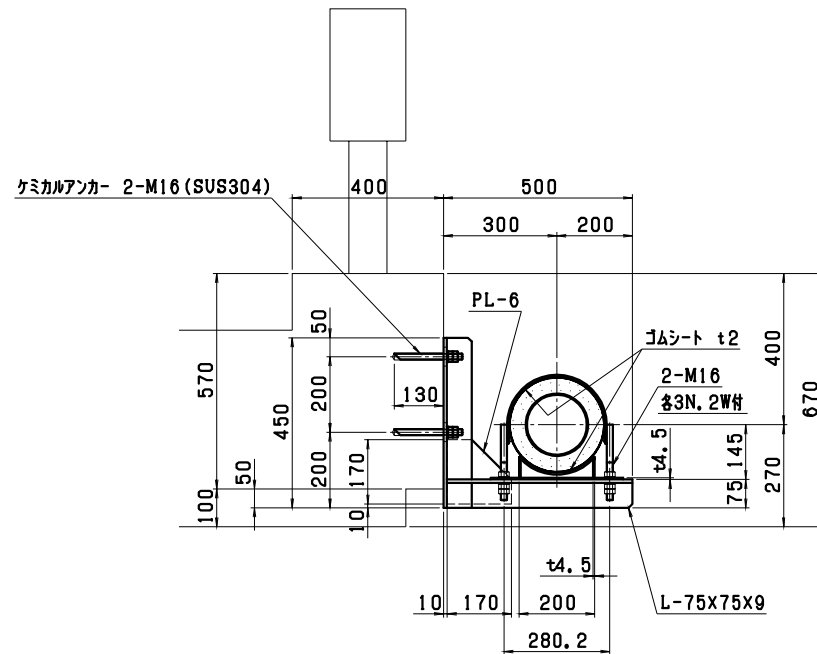
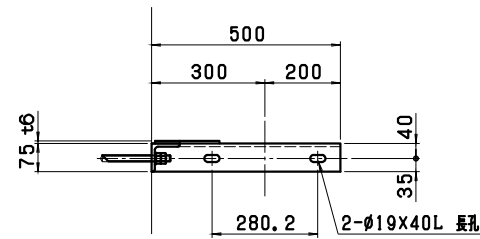


事業名	町道白石・市ノ瀬線配水管布設替工事 その4	図面番号	3/9
配管詳細図(1)		縮尺	
		図示	
事業主	七戸町水道事業	設計	株式会社日本水道設計社 令和 年 月 日開

支持金具A詳細図 S=1:10

材質：SS400 (溶融亜鉛メッキ)

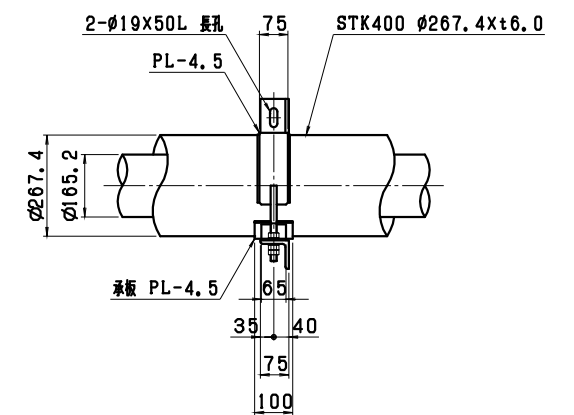
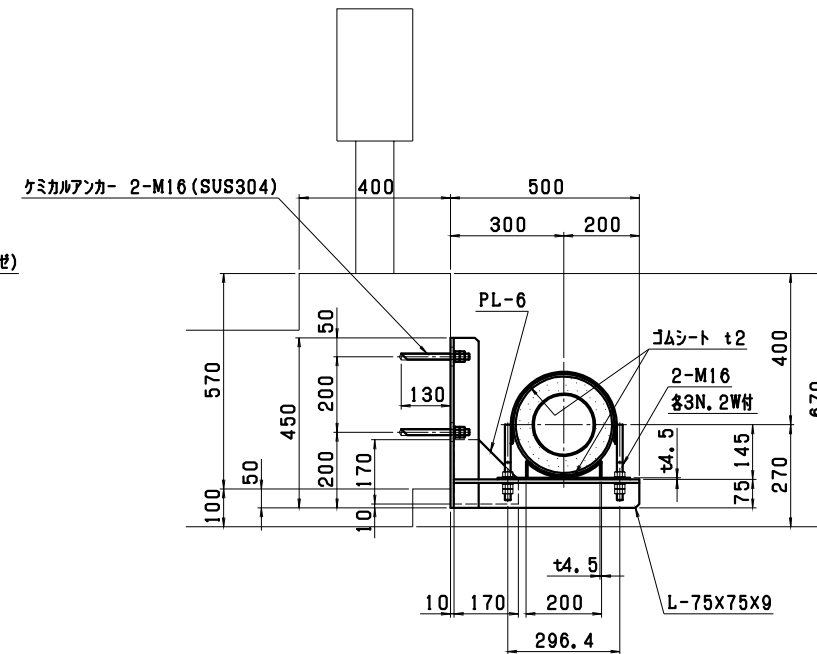
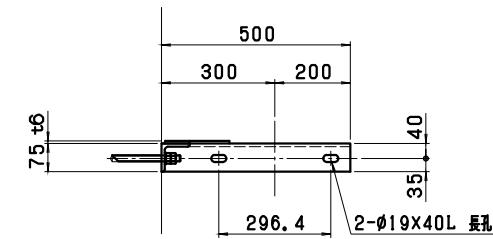
数量：5ヶ所



支持金具B詳細図 S=1:10

材質：SS400 (溶融亜鉛メッキ)

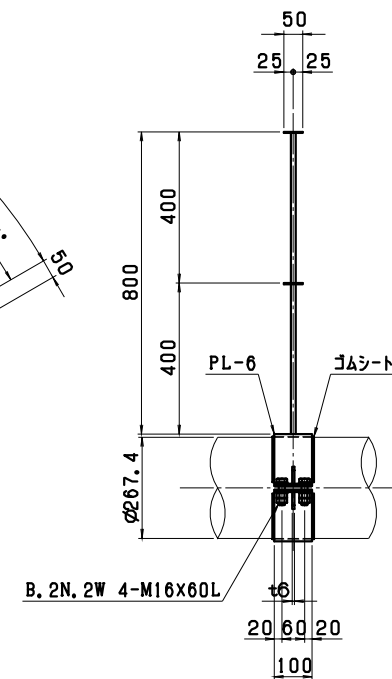
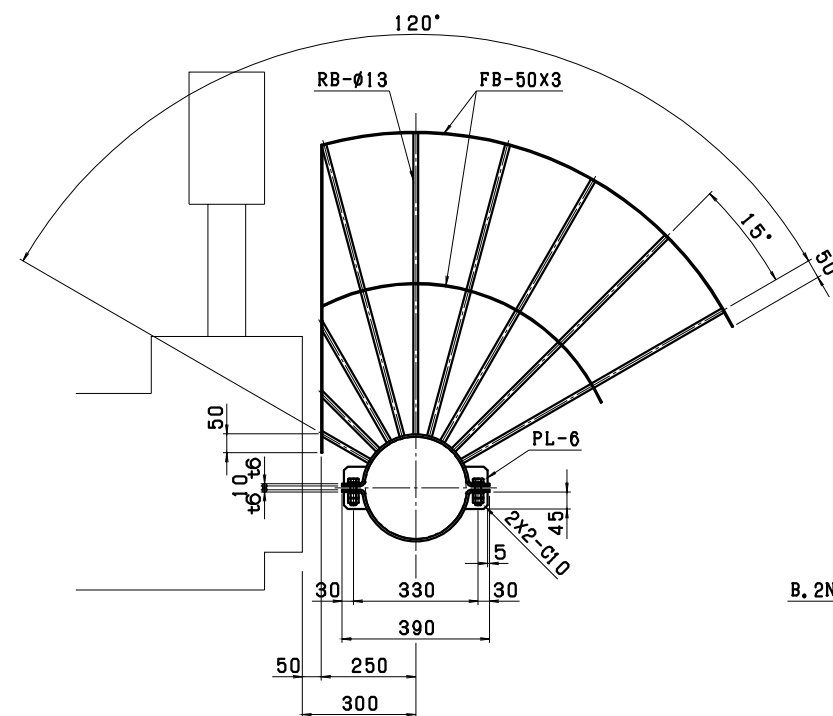
数量：2ヶ所



立入禁止柵詳細図 S=1:10

材質：SS400 (溶融亜鉛メッキ)

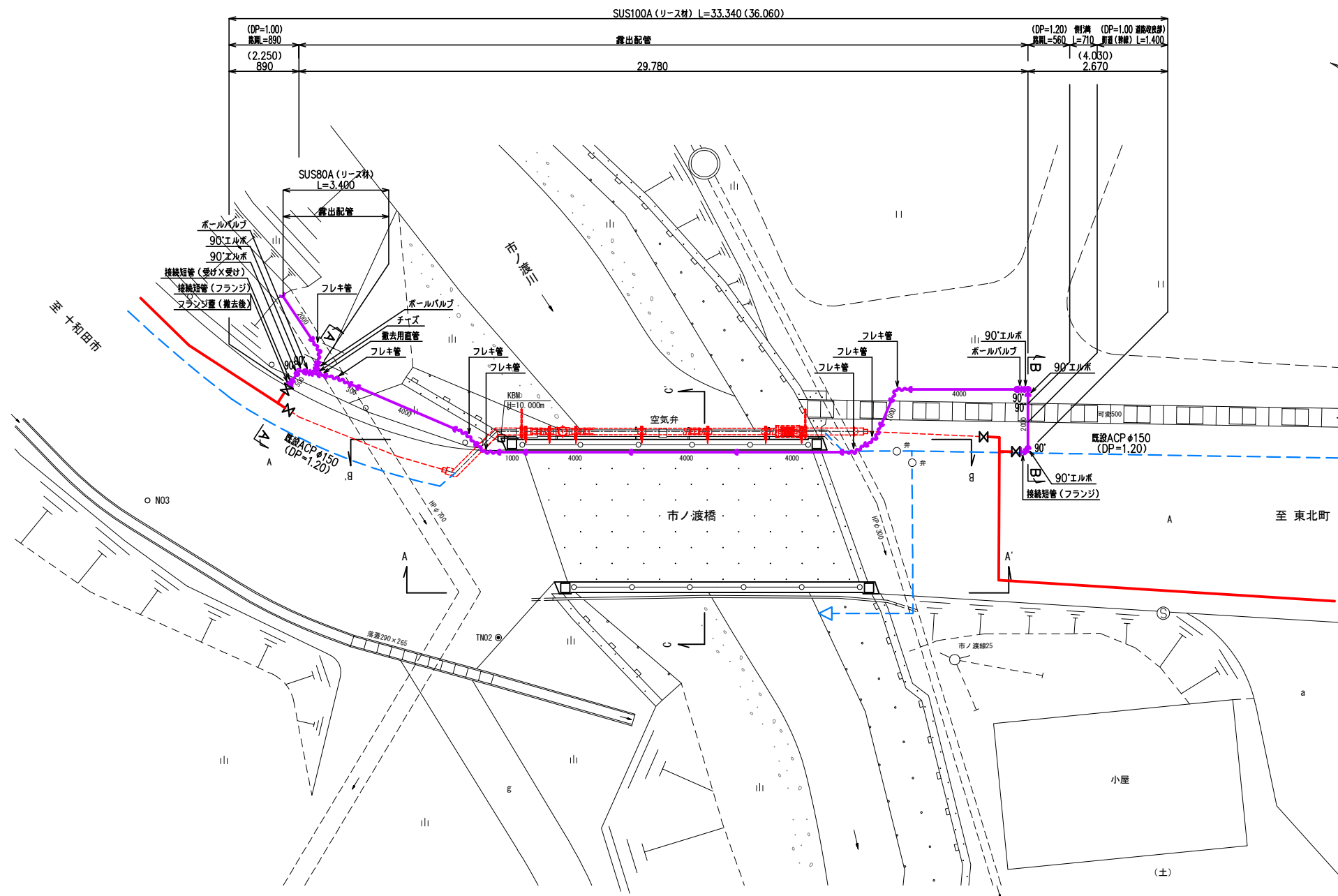
数量：2ヶ所



事業名	町道白石・市ノ瀬線配水管布設工事 その4	図面番号	4/9
配管詳細図(2)		縮尺	
		図示	
事業主	七戸町水道事業	設計	株式会社日本水道設計社 令和 年 月 日開製

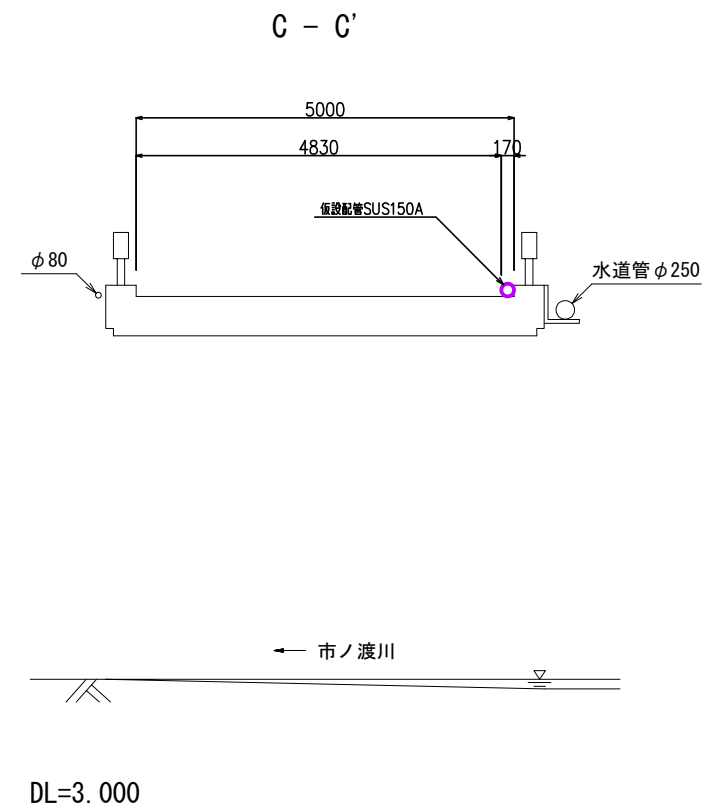
平 面 図

縮尺 1 : 100



断 面 図

縮尺 1 : 50



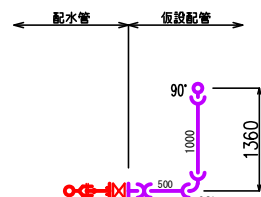
リース材

- 直管 100A×4.000 ~5本
- 直管 100A×2.000 ~1本
- 直管 100A×1.000 ~4本
- 直管 100A×500 ~1本
- 直管 100A×300 ~1本
- 撤去用直管 100A ~1本
- フレキ管 100A×1.000L ~6本
- チーズ100A×80A ~1ヶ
- エルボ 100A×90° ~5ヶ
- ボールバルブ 100A ~2ヶ
- 接続短管(フランジ) 100A ~2ヶ
- 接続短管(受け×受け) 100A ~1ヶ
- 直管 80A×2.000 ~1本
- フレキ管 80A×1.000L ~1本
- ボールバルブ 80A ~1ヶ

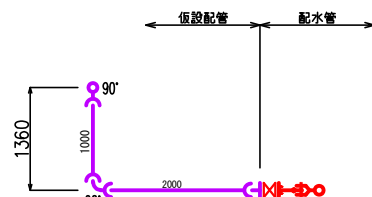
購入品

- フランジ重 φ100 ~1ヶ

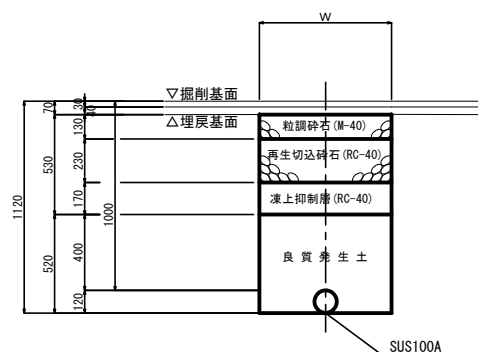
A-A



B-B

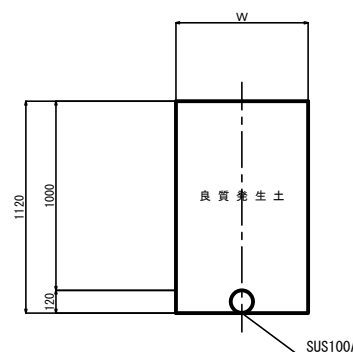


町道舗装道(幹線)  
道路改良部



※既設舗装厚 t = 7cm

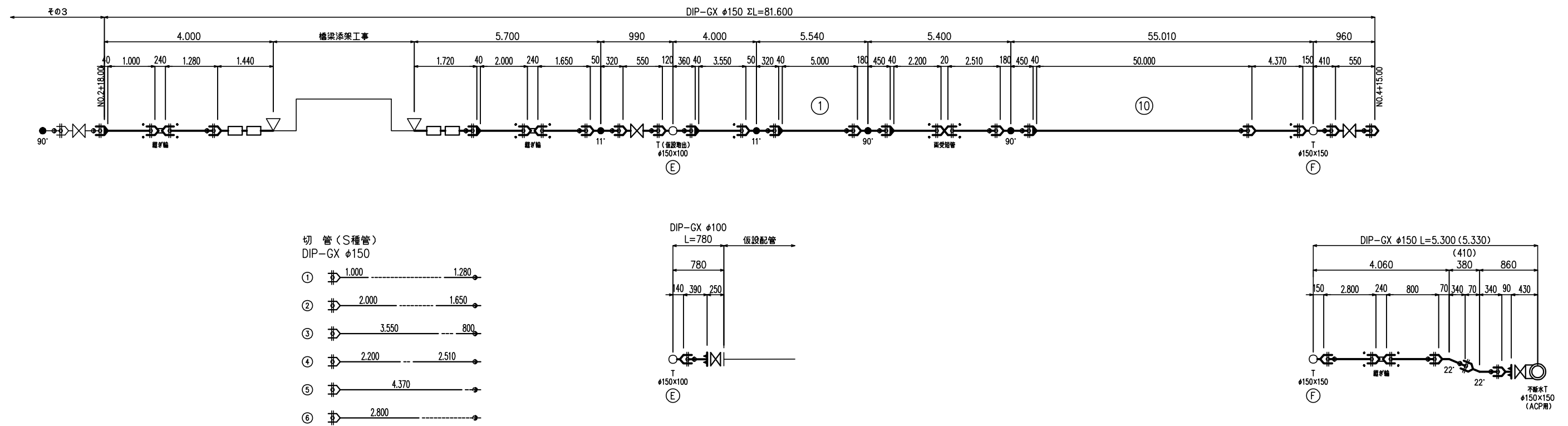
路 肩



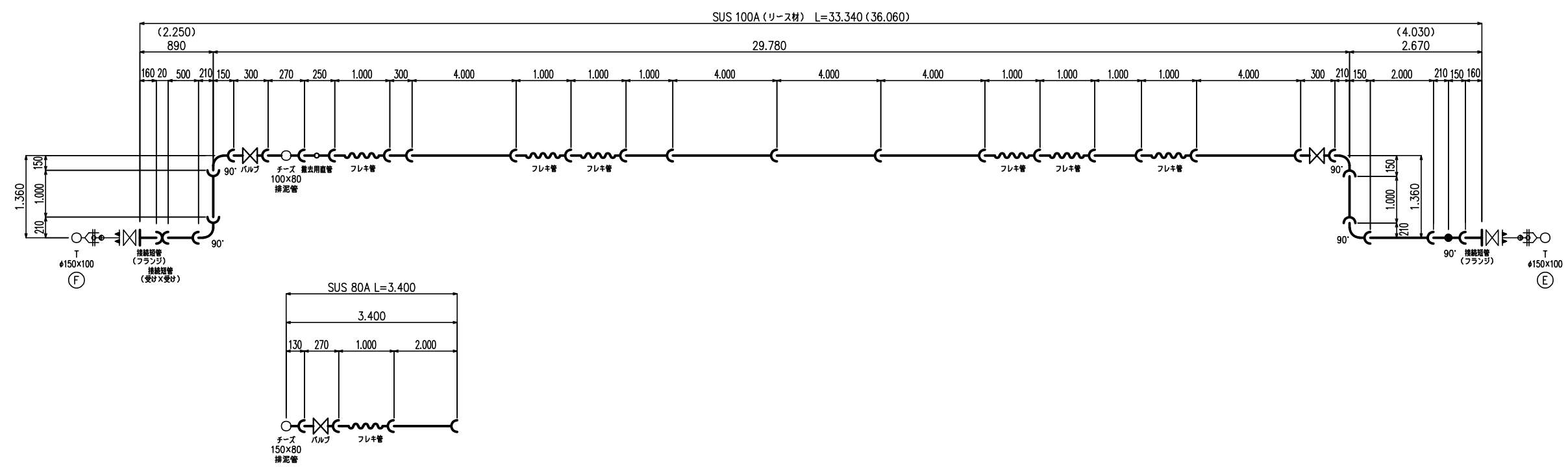
詳細1 市ノ渡橋

事業名	町道白石・市ノ渡線配水管布設替工事 その4	図面番号	5/9
仮設配管平面図		縮尺	
		図示	
事業主	七戸町水道事業	設計	株式会社日本水道設計社 令和 年 月 日開

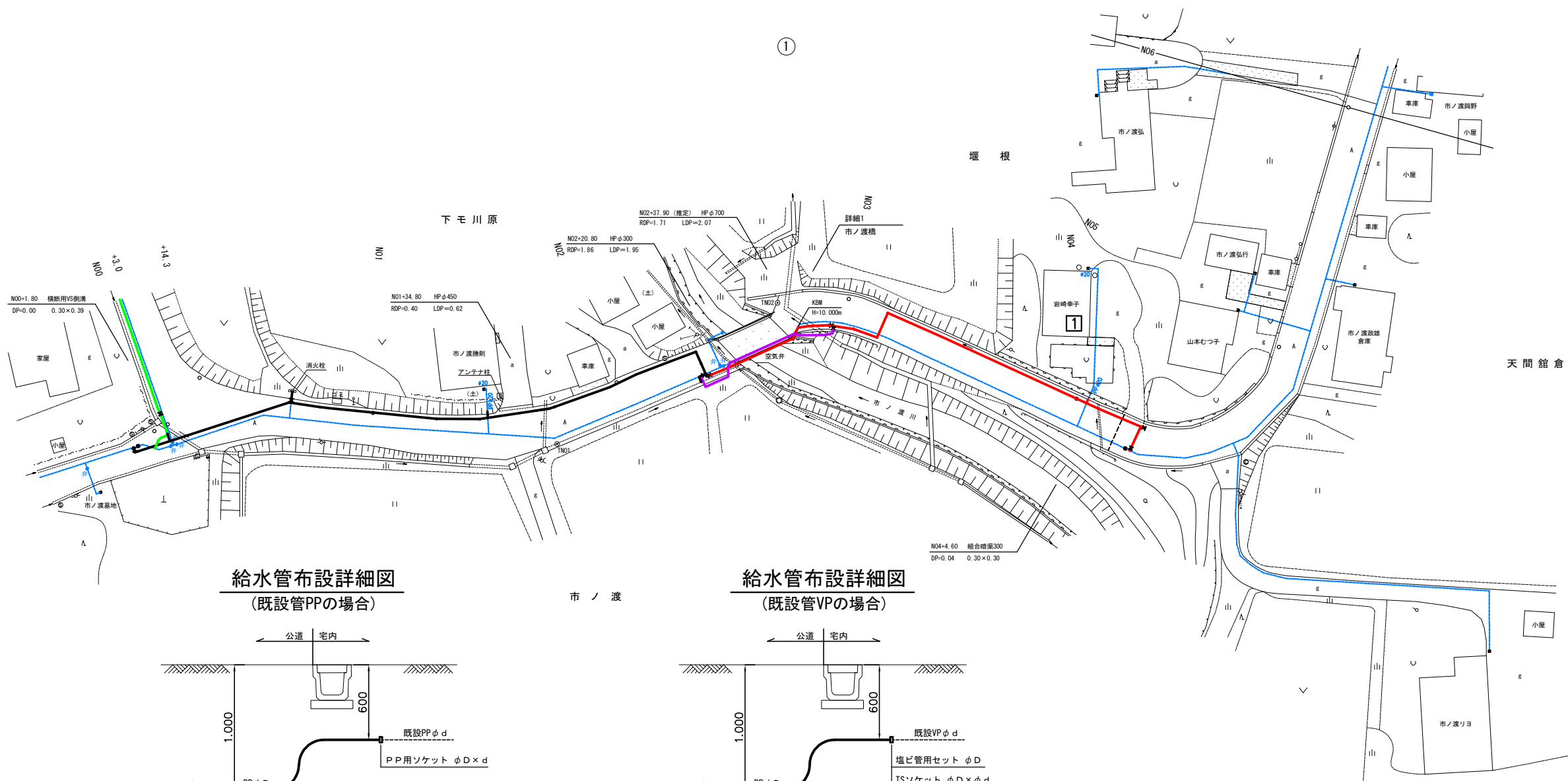
## 配水管布設替工事



仮設配管工事



事業名	町道白石・市ノ道線配水管布設替工事 その4		図面番号	6 / 9
管 割 図			縮 尺	
			FREE	
事業主	七戸町水道事業		設計	株式会社日本水道設計社 令和 年 月 日調製



サドル分水栓  $\phi 150 \times \phi D$  ( $\phi 40$ 以上: 断水T字管)

分止水栓用ソケット  $\phi D$  ( $\phi 40$ 以上: 鋼管用オス)

既設PP $\phi d$

PP用ソケット  $\phi D \times \phi d$

600

1,000

公道 宅内

公道 宅内

1,000

600

既設VP  $\phi$  D

塩ビ管用セット  $\phi$  D

TSソケット  $\phi$  D  $\times$   $\phi$  D

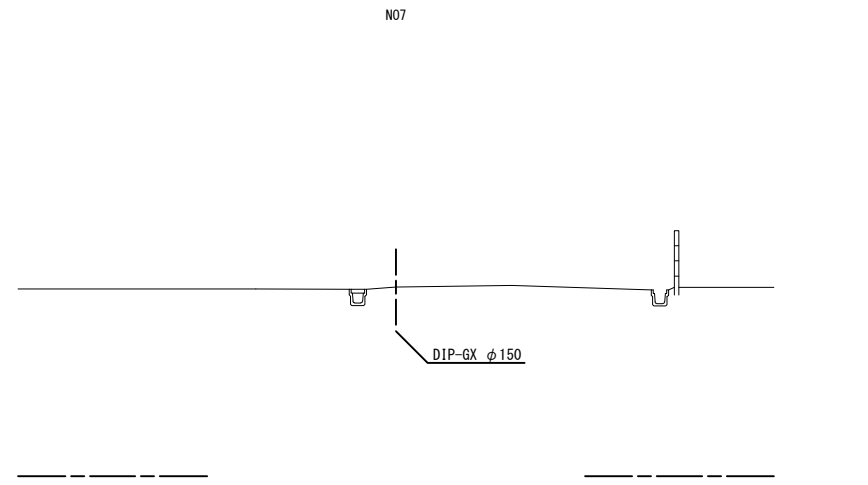
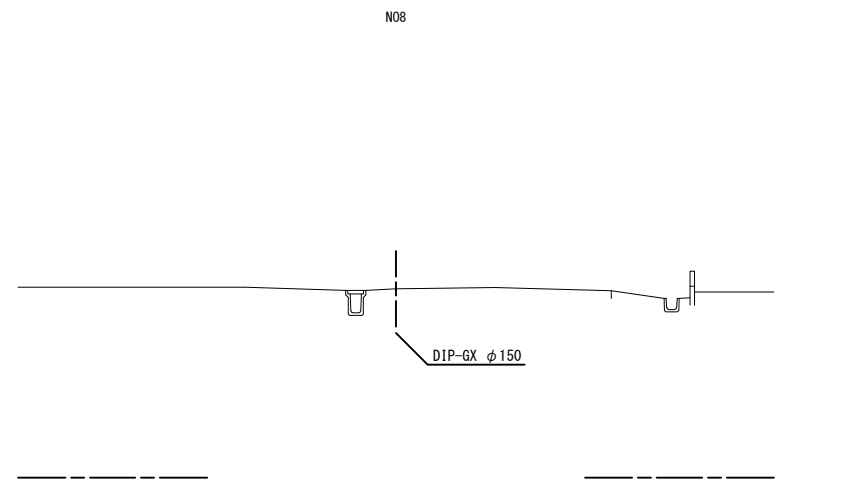
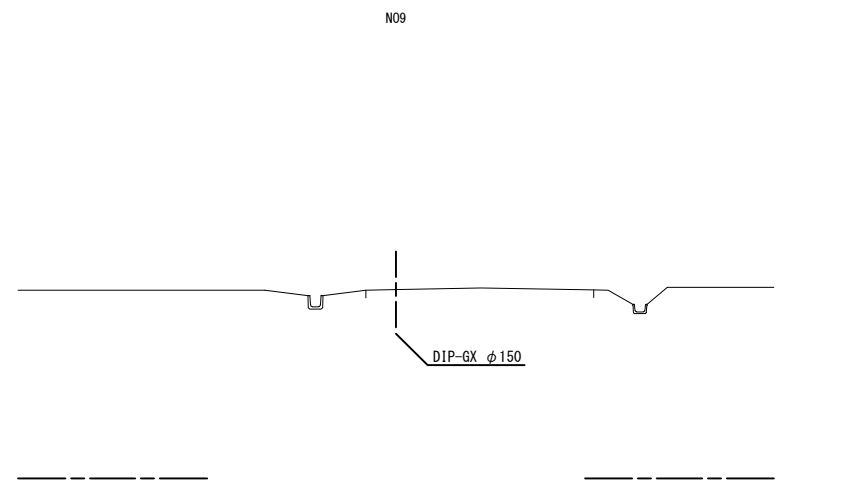
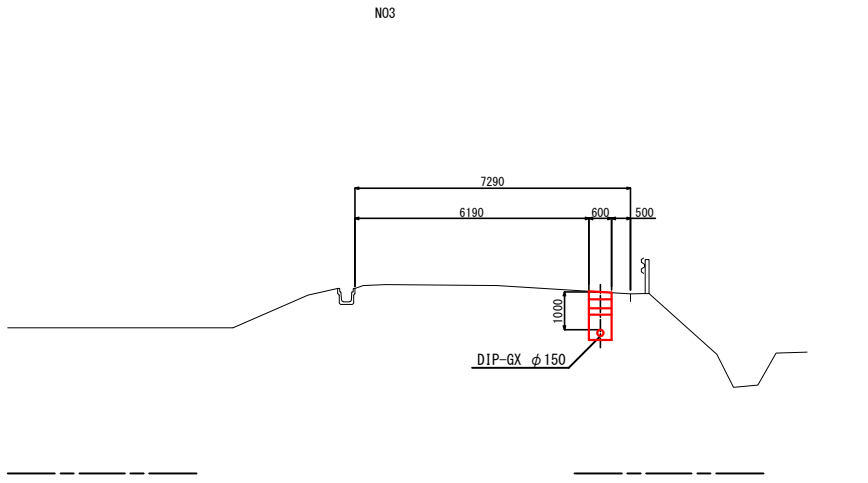
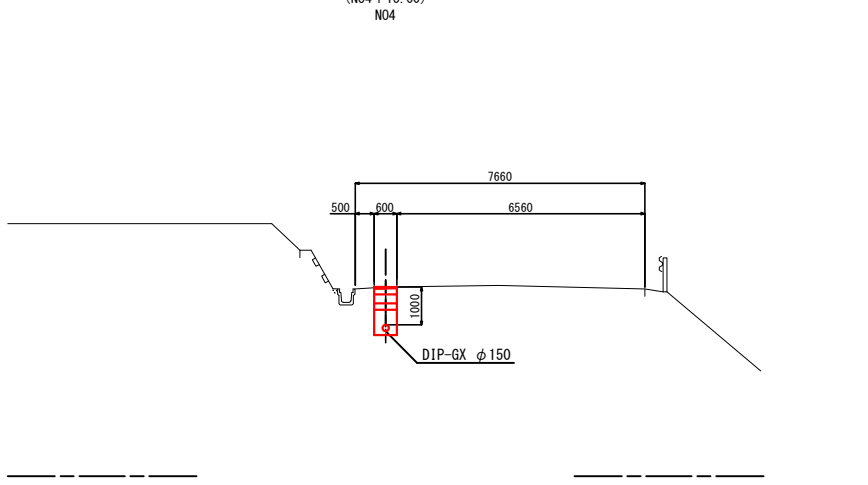
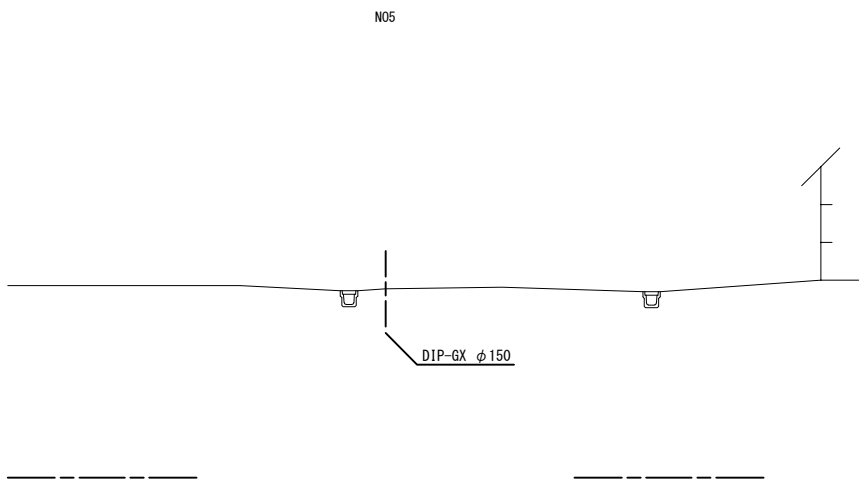
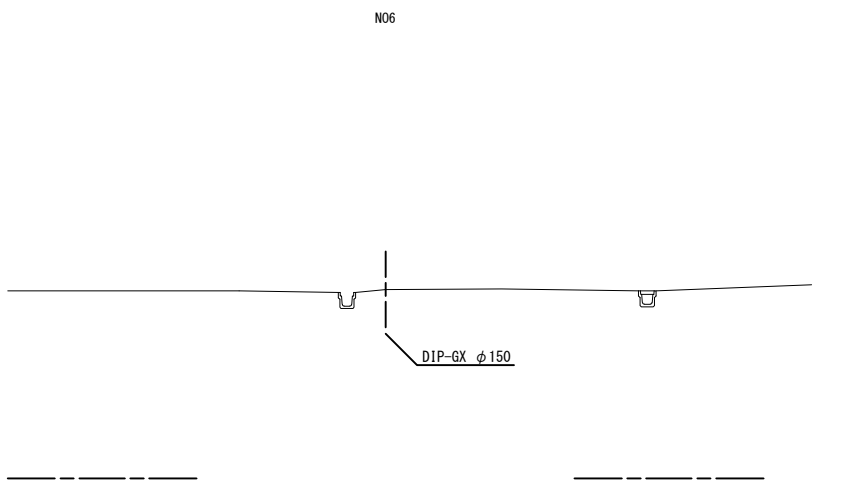
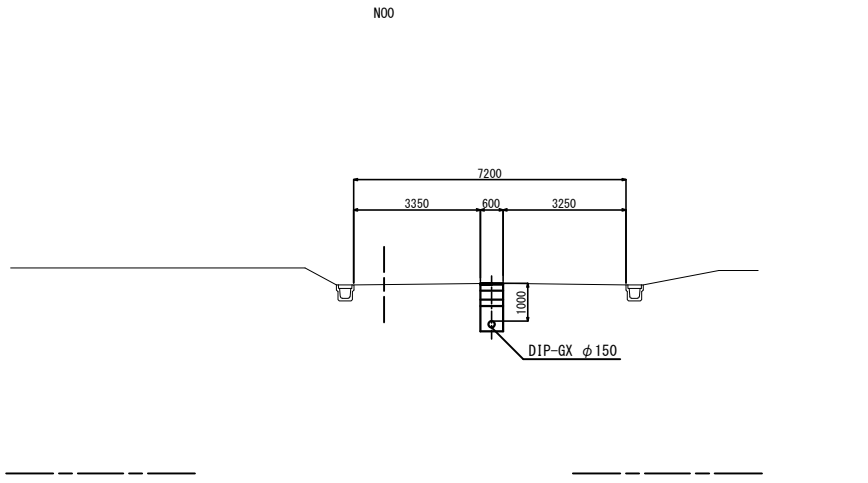
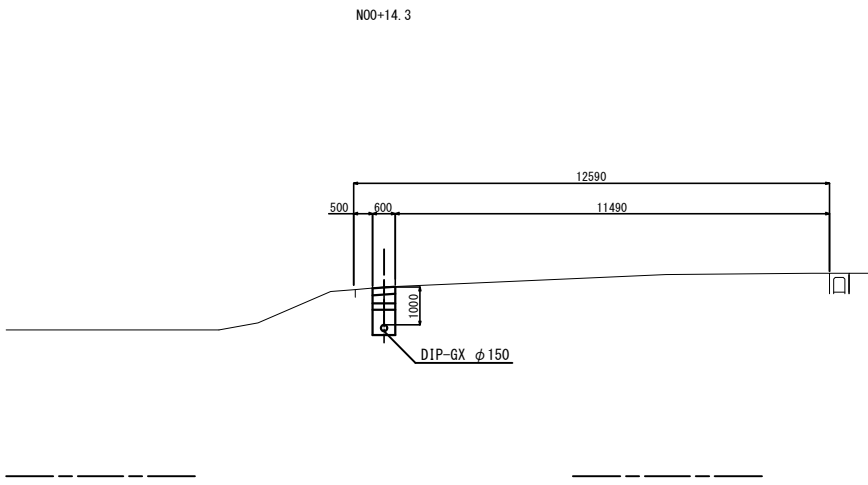
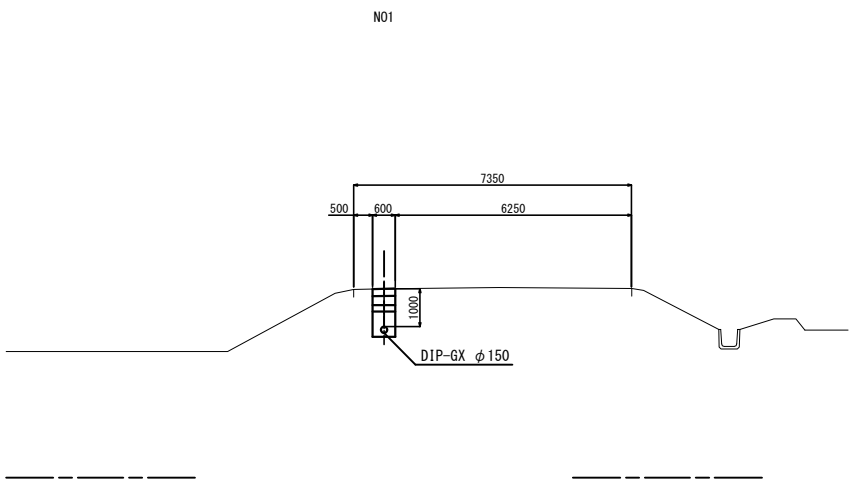
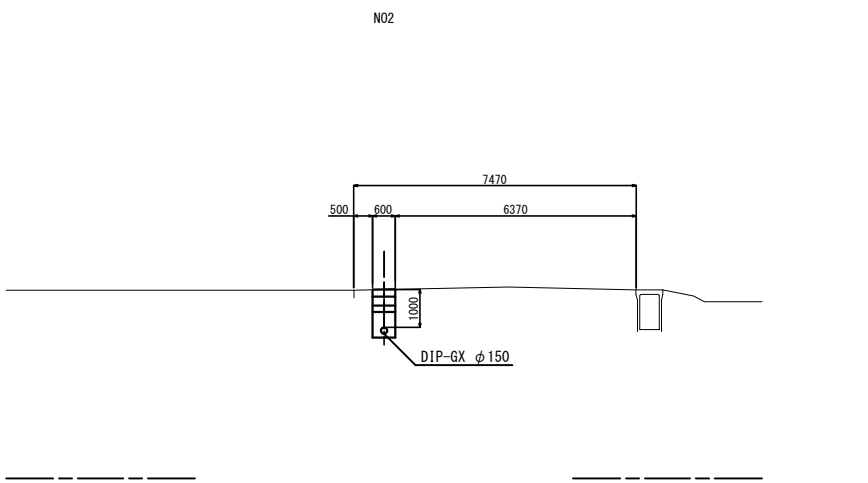
PP  $\phi$  D

※連合管：分岐口径 $\phi$ 25以上は、ブレイナートを設置

サドル分水栓  $\phi$ 150  $\times$   $\phi$  D ( $\phi$ 40以上：不漏水T字管)

分止水栓用ソケット  $\phi$  D ( $\phi$ 40以上：鋼管用オス)

[illegible]

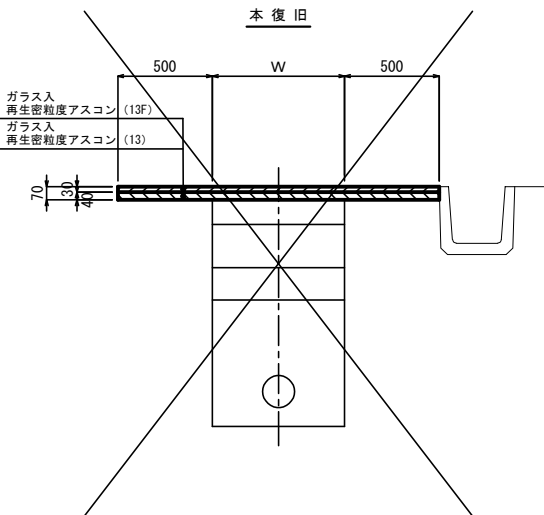
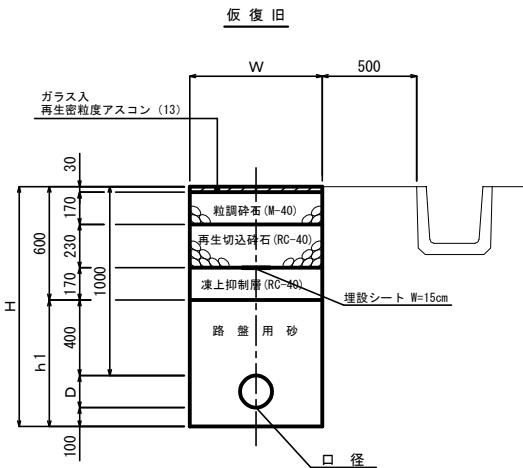


1	1 / 3	N00 ~ N09	図面番号
事業名	町道白石・市ノ瀬線配水管布設替工事 その4		8 / 9
配水管布設横断面図			縮尺
			1:100
事業主	七戸町水道事業	設計	株式会社日本水道設計社 令和 年 月 日開製

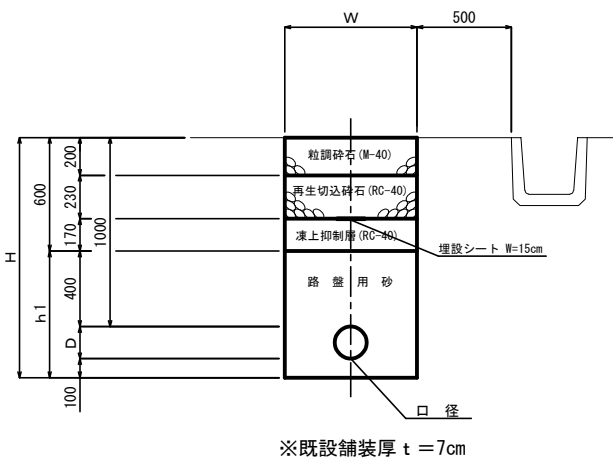


掘削復旧標準断面図 S=1:20

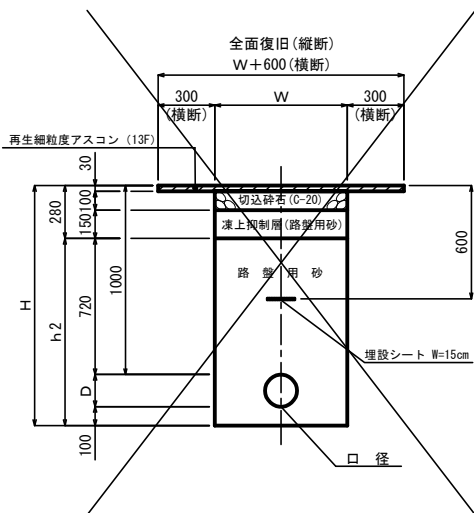
町道舗装道(幹線)



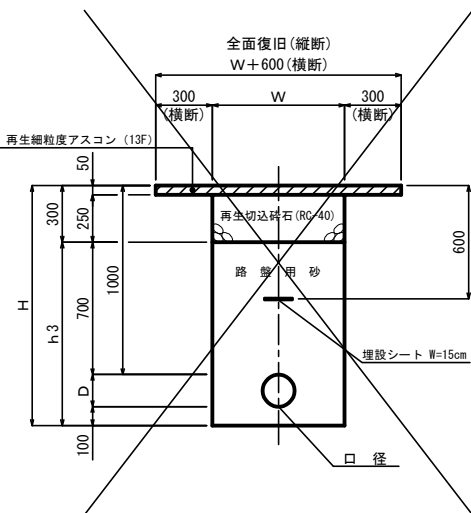
町道舗装道(幹線)  
道路改良部



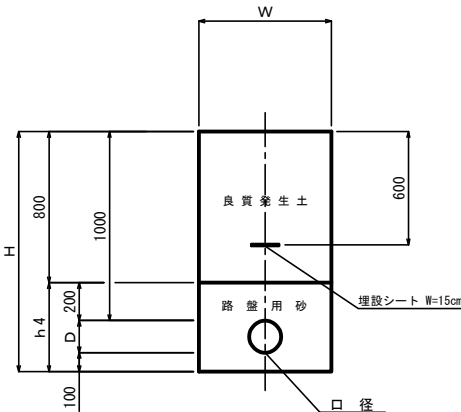
歩道舗装道



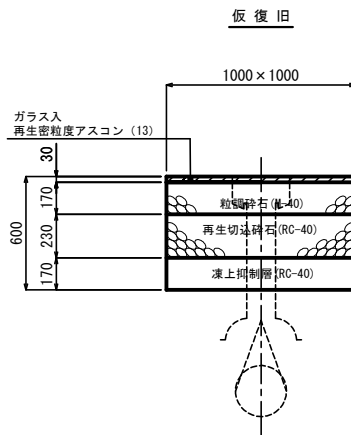
歩道舗装道(乗入部)



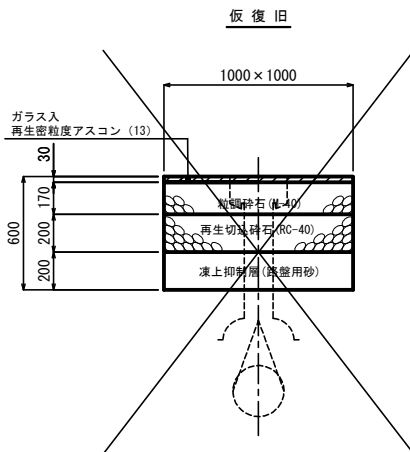
路 肩



町道舗装道(幹線)  
(既設弁篋撤去)

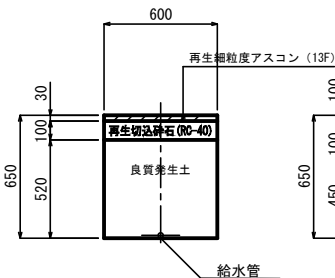


町道舗装道(その他)  
(既設弁篋撤去)

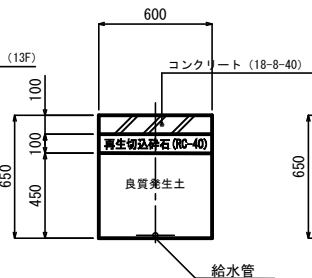


給 水 管

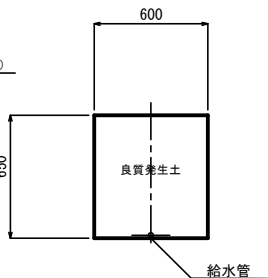
宅地As



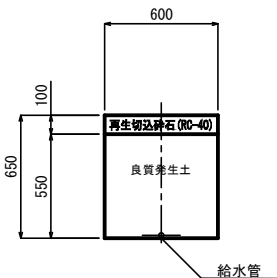
宅地Co



宅 地



宅地砂利



口径	管 種	H	h1	h2	h3	h4	W	D
φ 250	DIP-GX	1370	770	1090	1070	570	650	270
φ 200	DIP-GX	1320	720	1040	1020	520	600	220
φ 150	DIP-GX	1270	670	990	970	470	600	170
φ 100	DIP-GX	1220	620	940	920	420	600	120
φ 75	DIP-GX	1190	590	910	890	390	600	90
φ 50	PP	1160	560	880	860	360	600	60
給水管	PP	1000	400	720	700	200	600	—