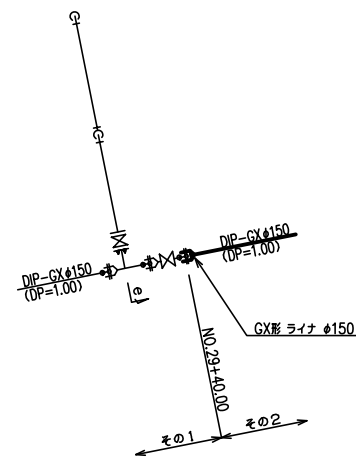
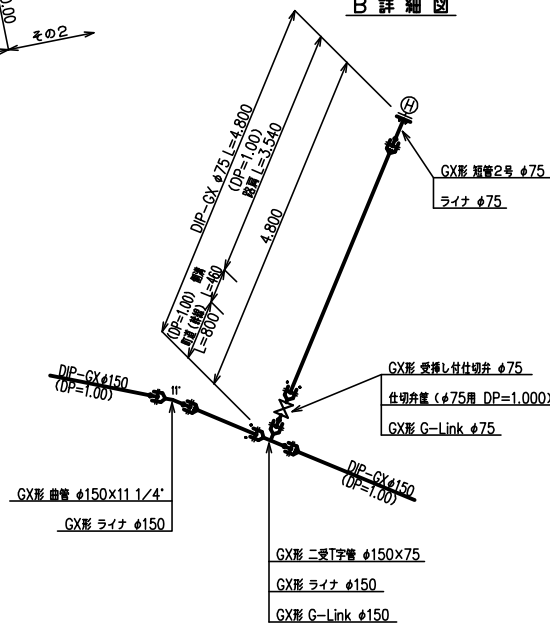


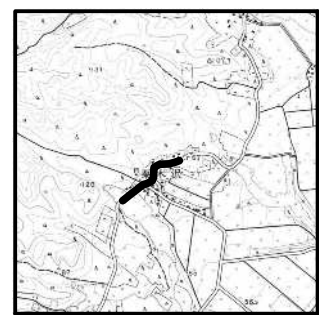
A 詳細図



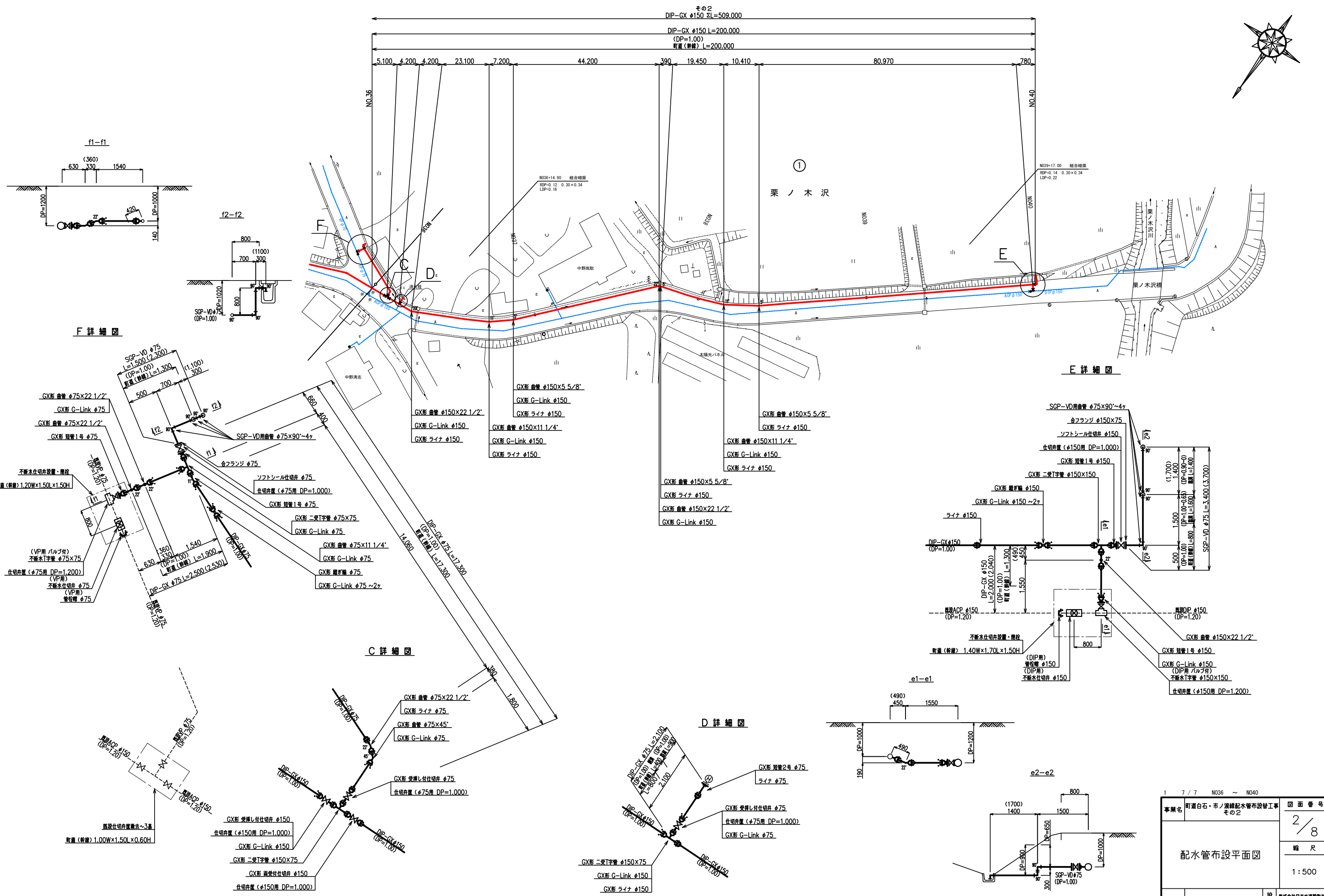
B 詳細図



案内図 S=1:25,000



1	6 / 7	N030 ~ N036	図面番号
事業名	町道白石・市ノ瀬線配水管布設工事 その2		1 / 8
配水管布設平面図			縮尺
			1 : 500
事業主	七戸町水道事業	設計	株式会社日本水道設計社
		年月日	図面



F 詳細図

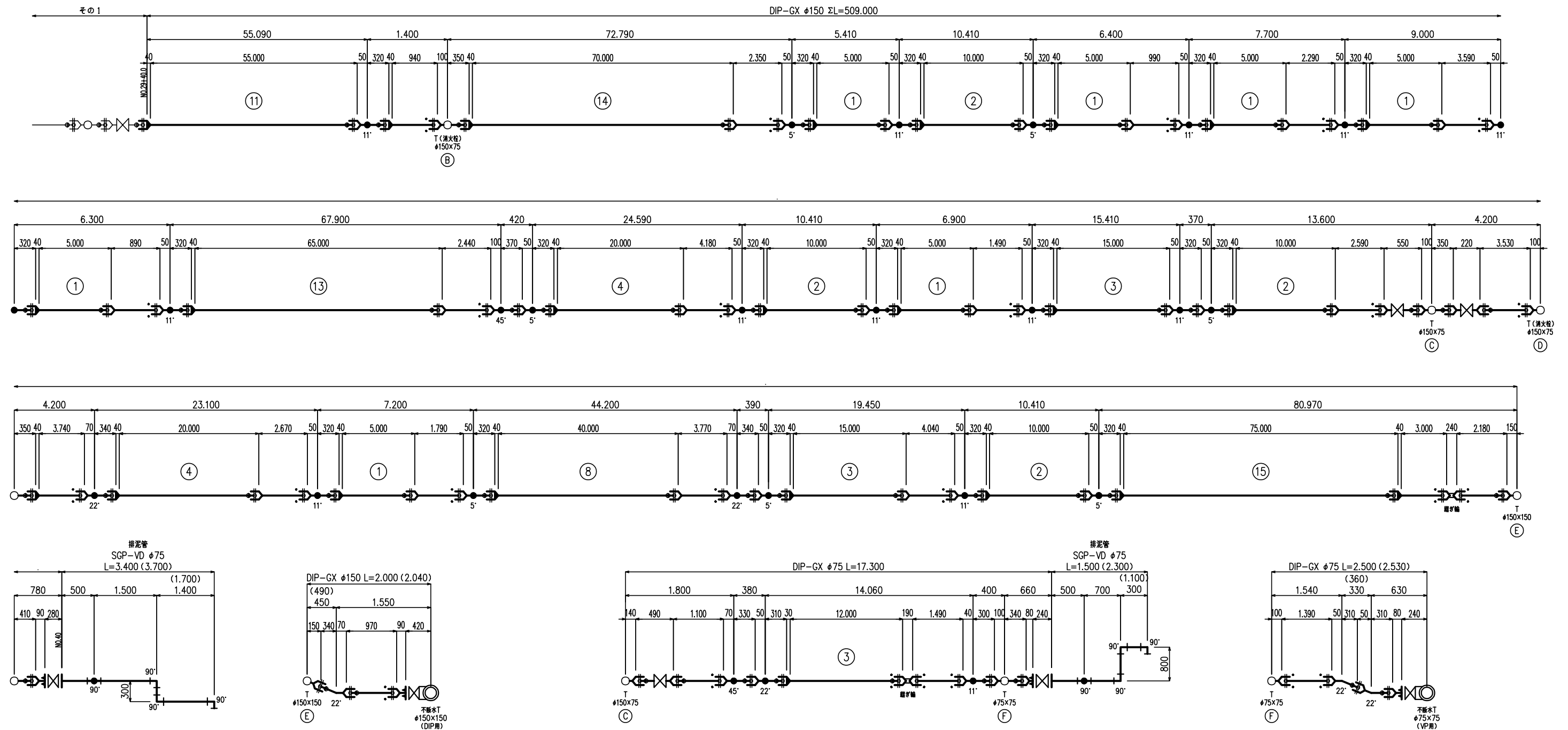
E 詳細図

C 詳細図

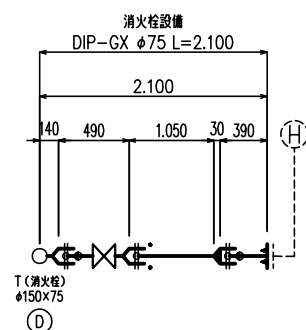
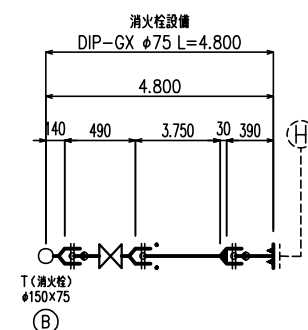
D 詳細図

1	7 / 7	N036 ~ N040	図面番号
町道白石・市ノ瀬線配水管布設工事 その2			2 / 8
配水管布設平面図			縮尺 1:500
事業主	七戸町水道事業	設計	株式会社日本水道設計社 令和 年 月 日 図面

配水管布設替工事



消火栓設備工事

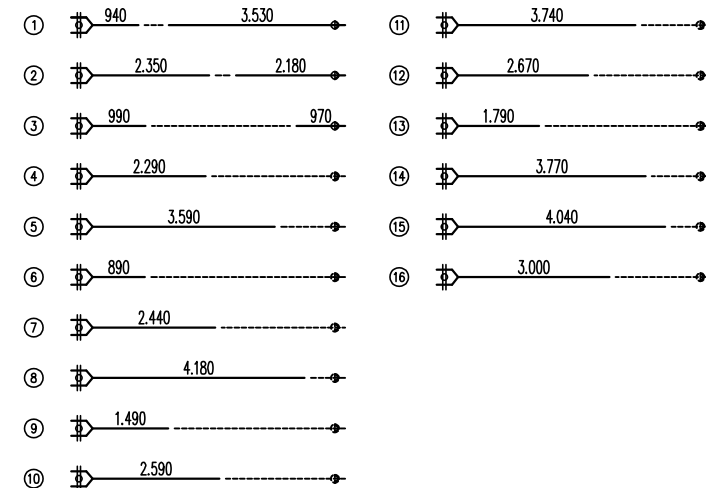


切管 (S種管)
DIP-GX $\phi 75$

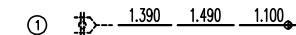
① 3.750

② 1.050

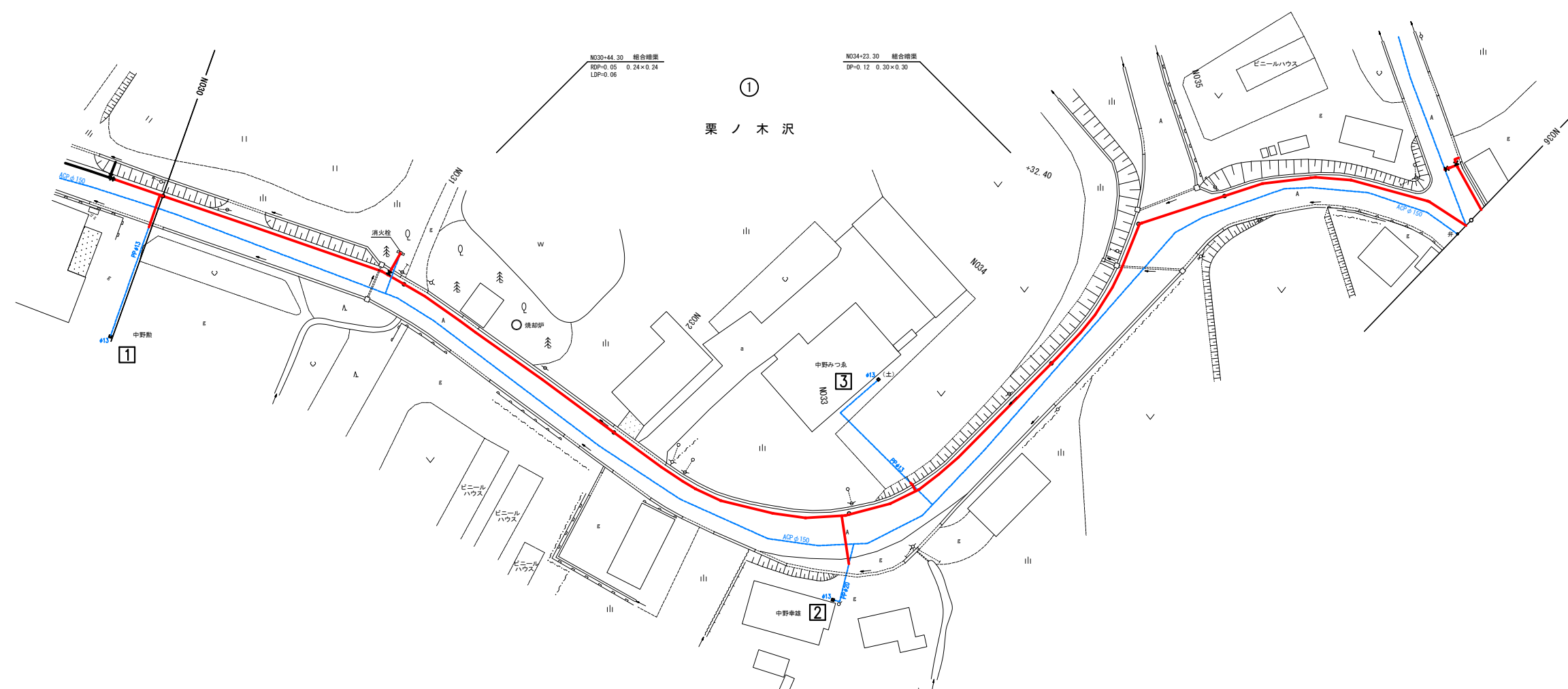
切 管 (S種管)
DIP-GX $\phi 150$



切 管 (S種管)
DIP-GX $\phi 75$



事業名	町道白石・市ノ道線配水管布設替工事 その2	図 面 番 号	
		3 / 8	
		縮 尺	
管 割 図		FREE	
事業主	七戸町水道事業	設 計	株式会社日本水道設計社
			令和 年 月 日調製



公道 宅内

600

1,000

既設PP ϕd

PP ϕD

PP用ソケット $\phi D \times \phi d$

※連合管：分岐口径 $\phi 25$ 以上は、ブレインゲートを設置

サドル分水栓 $\phi 150 \times \phi D$ ($\phi 40$ 以上：断水T字管)

分止水栓用ソケット ϕD ($\phi 40$ 以上：銅管用オス)

公道 宅内

1,000

600

既設VP ϕd

PP ϕD

塩ビ管用セット ϕD

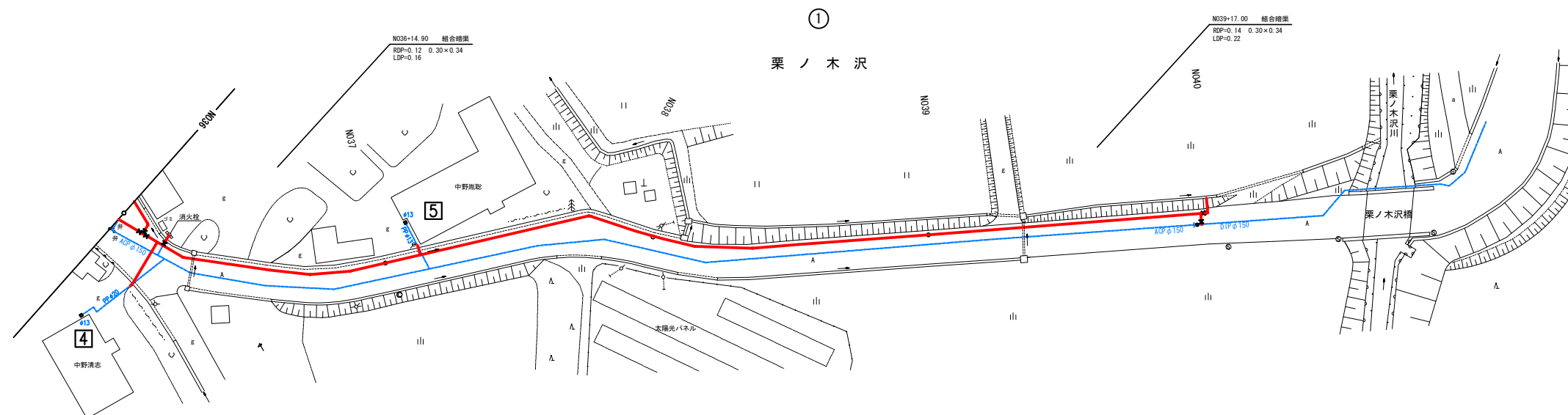
TSソケット $\phi D \times \phi$

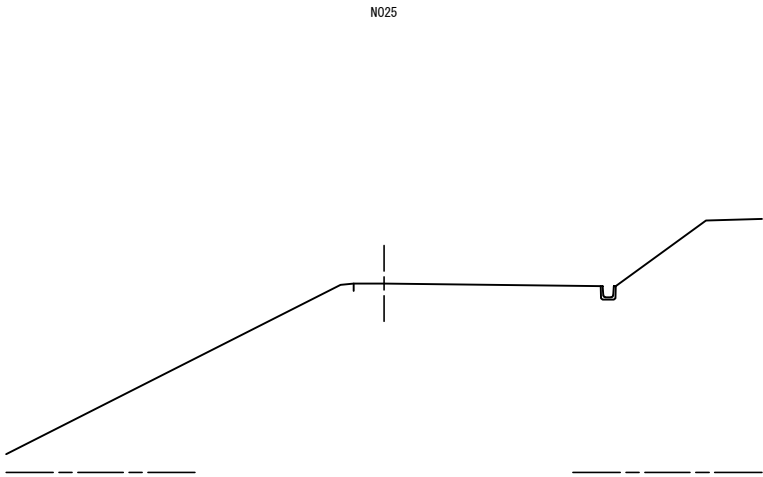
※連合管：分岐口径 $\phi 25$ 以上は、ブレンゲートを設置

サドル分水栓 $\phi 150 \times \phi D$ ($\phi 40$ 以上：不断水T字管)

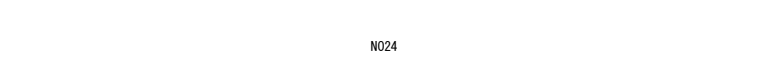
分止水栓用ソケット ϕD ($\phi 40$ 以上：鋼管用オス)

1	6 / 7	N030	～	N036
事業名	町道白石・市ノ瀬線配水管布設工事 その2			図面番 4 / 8 縮 尺 1 : 500
給水管布設平面図				
事業主	七戸町水道事業			設計 株式会社日本水道設計 令和 年 月 日 図

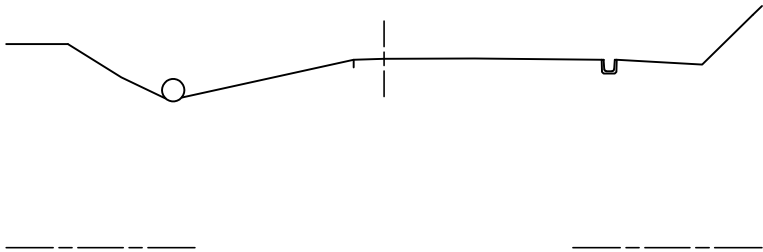
[illegible]



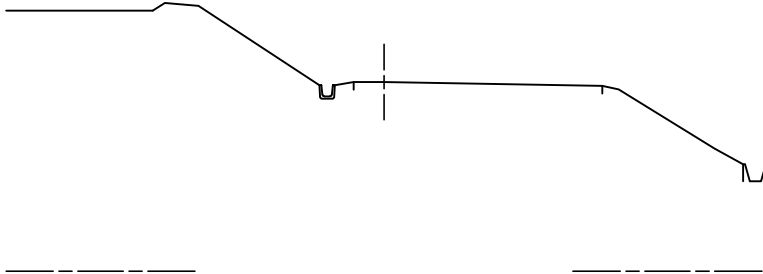
N025



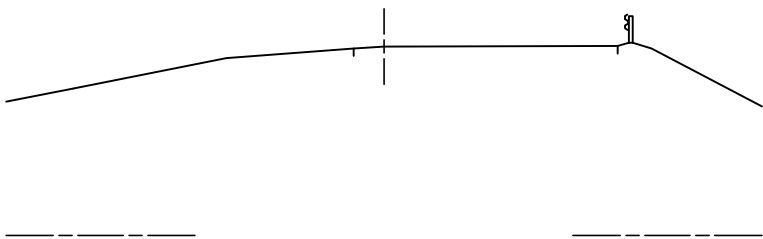
N024



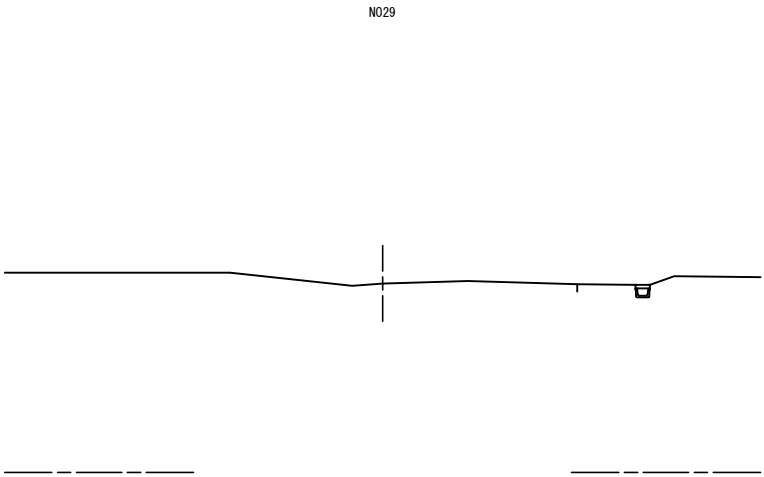
N023



N022



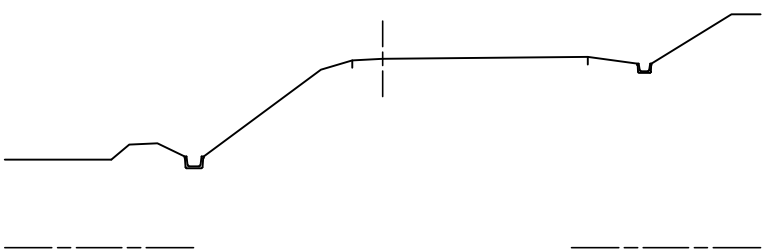
N026



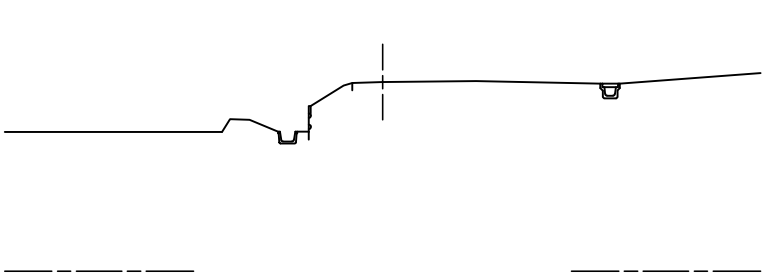
N029



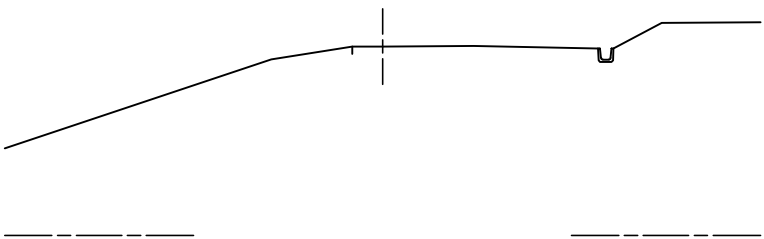
N028



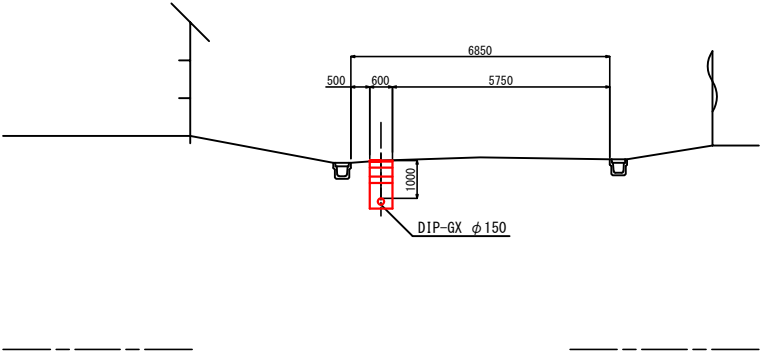
N027



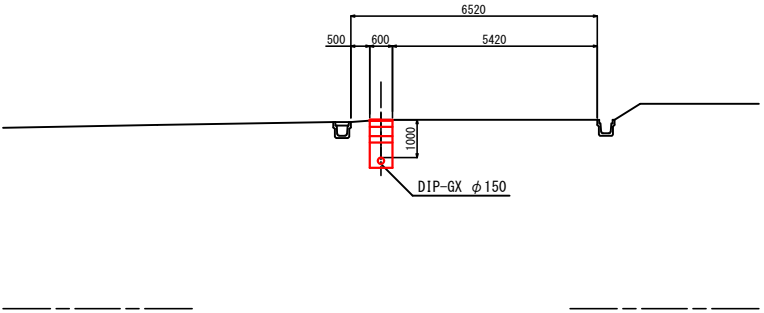
N026



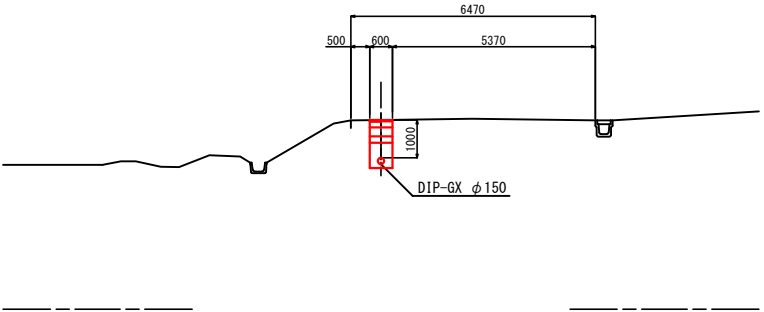
N032



N031



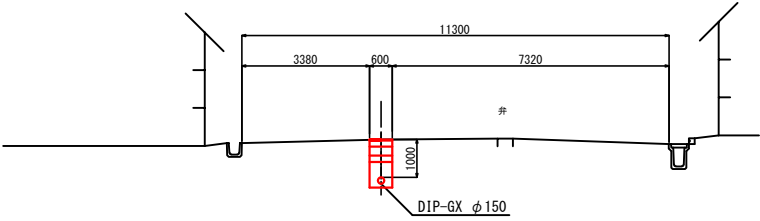
N030
(N029+40.0)



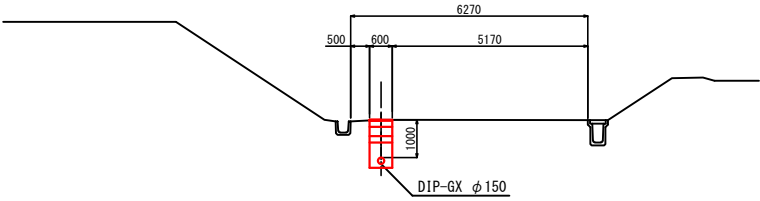
N032

1 3 / 4 N022 ~ N032		図 面 番 号	
事業名 町道白石・市ノ瀬線配水管布設替工事 その2		6 / 8	
配水管布設横断図		縮 尺	
		1 : 100	
事業主 七戸町水道事業		設 計	株式会社日本水道設計社 令和 年 月 日 図面

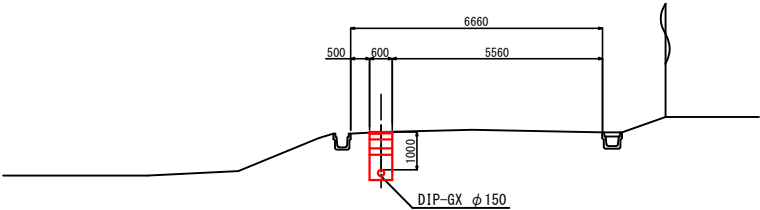
N036



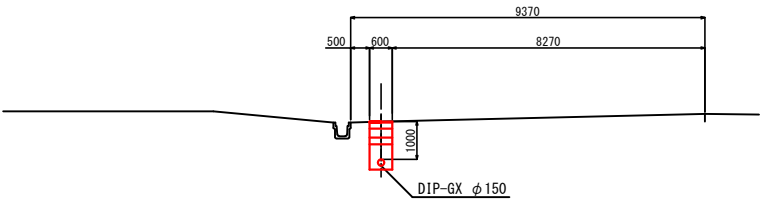
N035



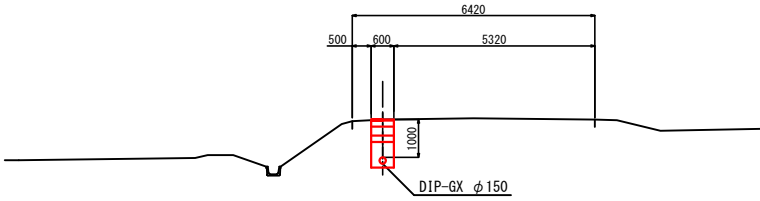
N034



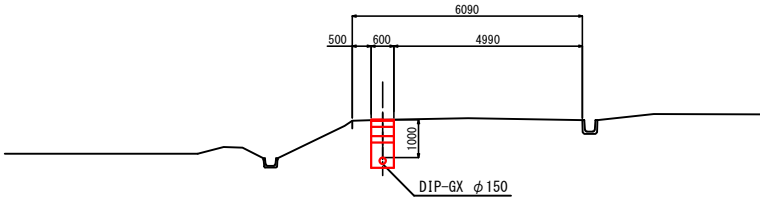
N033



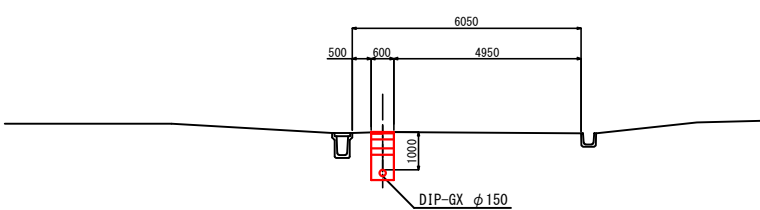
N040



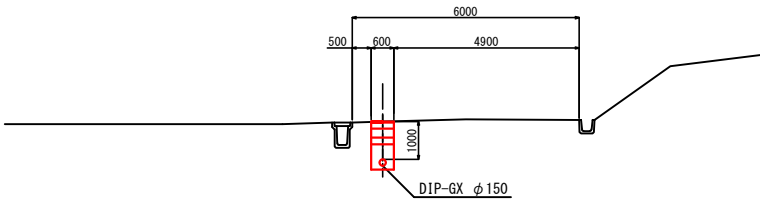
N039



N038



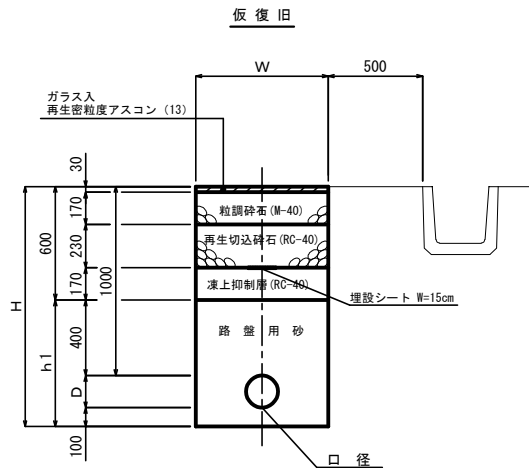
N037



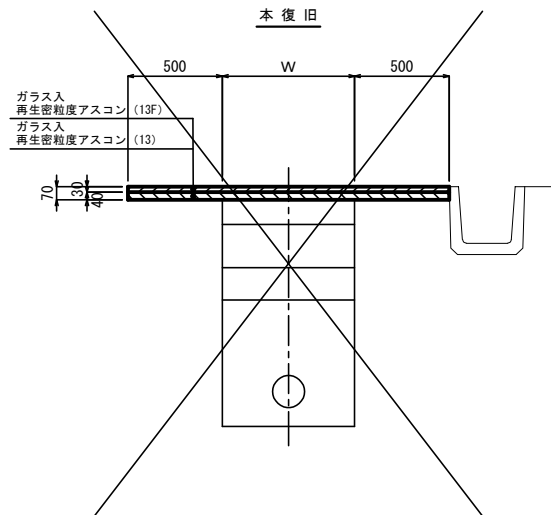
1 4 / 4 N033 ~ N040		
事業名	町道白石・市ノ瀬線配水管布設替工事 その2	図面番号 7 / 8
配水管布設横断図		縮尺 1:100
事業主	七戸町水道事業	設計 株式会社日本水道設計社 令和 年 月 日開製

掘削復旧標準断面図 S=1:20

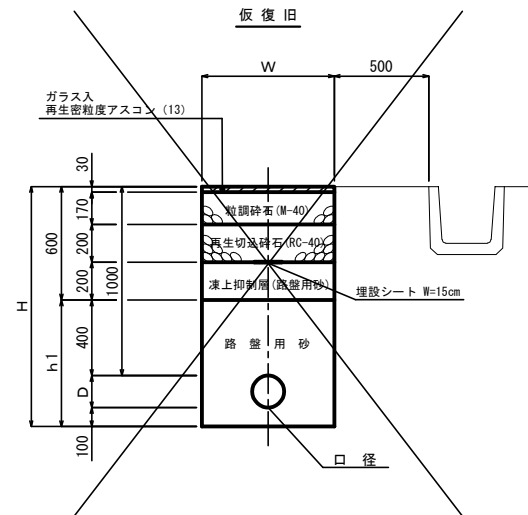
町道舗装道(幹線)



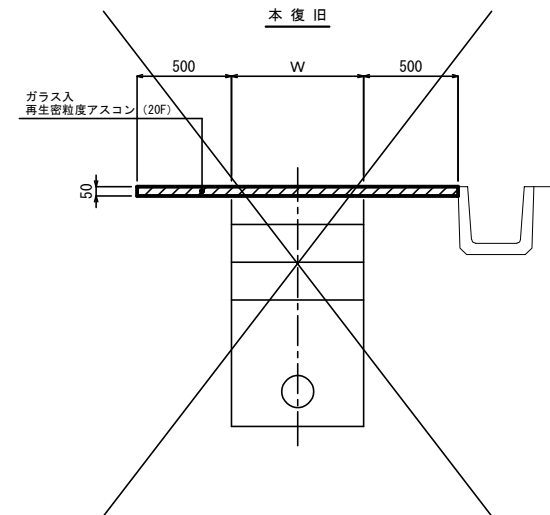
本復旧



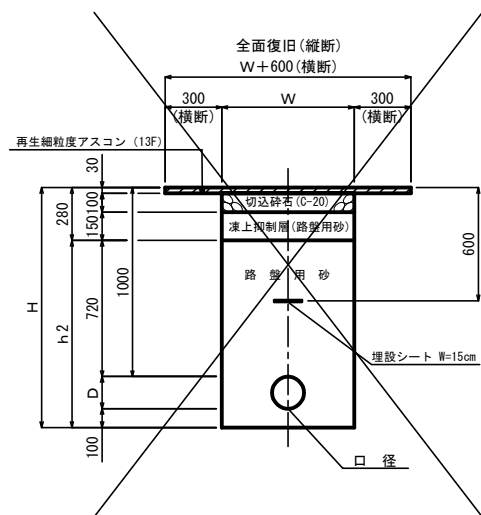
町道舗装道(その他)



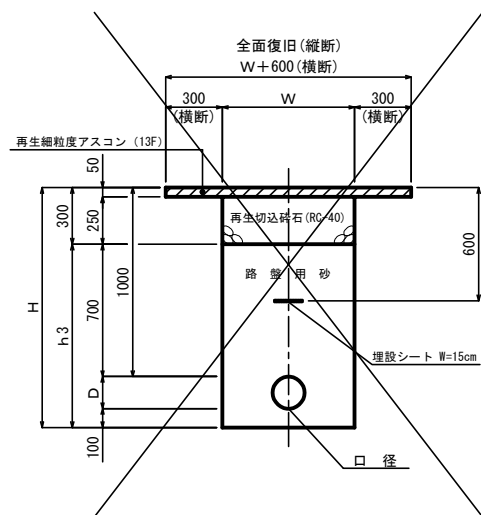
本復旧



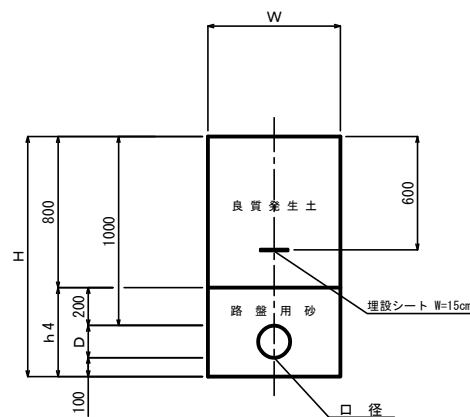
歩道舗装道



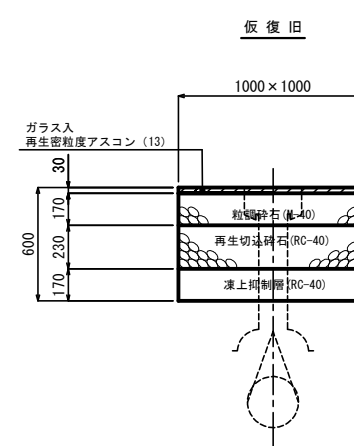
歩道舗装道(乗入部)



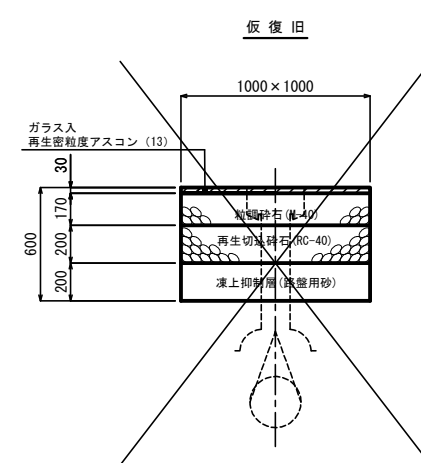
路 肩



町道舗装道(幹線)
(既設弁筐撤去)



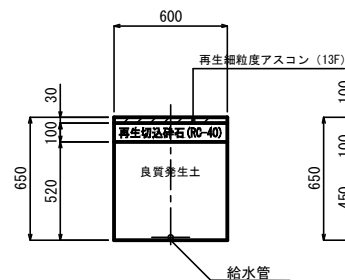
町道舗装道(その他)
(既設弁筐撤去)



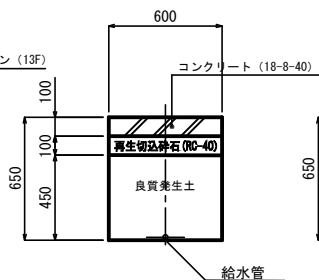
口径	管 種	H	h1	h2	h3	h4	W	D
φ250	DIP-GX	1370	770	1090	1070	570	650	270
φ200	DIP-GX	1320	720	1040	1020	520	600	220
φ150	DIP-GX	1270	670	990	970	470	600	170
φ100	DIP-GX	1220	620	940	920	420	600	120
φ75	DIP-GX	1190	590	910	890	390	600	90
φ50	PP	1160	560	880	860	360	600	60
給水管	PP	1000	400	720	700	200	600	—

給水管

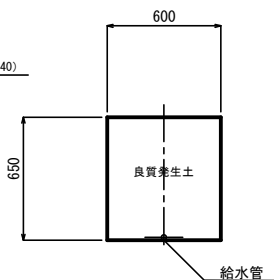
宅地As



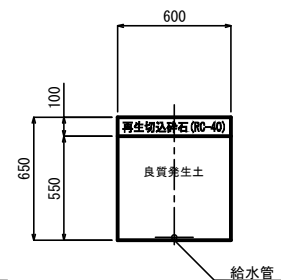
宅地Co



宅地



宅地砂利



事業名	町道白石・市ノ道緑配水管布設替工事 その2	図面番号	8 / 8
道路掘削復旧標準図		縮尺	1 : 20
事業主	七戸町水道事業	設計	株式会社 日本水道設計社 平成 年 月 日調製